

d/f/e 06.04 1000 MC-CEB-MCO

[www.swisscom-mobile.ch](http://www.swisscom-mobile.ch)



Qtek 2020

Quick User Guide

swisscom mobile

Go far. Come close.

swisscom mobile

Go far. Come close.

## Inhalt

<b>1. E-Mail</b>	<b>4</b>
1.1 Ein E-Mail-Konto einstellen	4
1.2 Ein neues E-Mail-Konto erstellen	5
<b>2. Verbindungen</b>	<b>7</b>
2.1 GPRS	7
2.2 MMS	10
2.3 Bluetooth	14
<b>3. Synchronisierung</b>	<b>16</b>
3.1 Mit Ihrem PC (ActiveSync)	16
3.2 Mit Ihrem Firmennetzwerk (ConnectAnywhere)	17
<b>4. Sichern der Daten (Backup)</b>	<b>18</b>
4.1 Auf einer Speicherkarte	18
4.2 Auf Ihrem PC	19

## Contenu

<b>1. E-mail</b>	<b>21</b>
1.1 Configurer un compte e-mail	21
1.2 Créer un nouveau compte e-mail	22
<b>2. Connexions</b>	<b>24</b>
2.1 GPRS	24
2.2 MMS	27
2.3 Bluetooth	31
<b>3. Synchronisation</b>	<b>33</b>
3.1 Avec votre PC (ActiveSync)	33
3.2 Avec le réseau de votre entreprise (ConnectAnywhere)	34
<b>4. Sauvegarde des données (Backup)</b>	<b>35</b>
4.1 Sur une carte mémoire	35
4.2 Sur votre PC	36

## Contents

<b>1. E-mail</b>	<b>38</b>
1.1 Setting up an e-mail account	38
1.2 Creating a new e-mail account	39
<b>2. Connections</b>	<b>41</b>
2.1 GPRS	41
2.2 MMS	44
2.3 Bluetooth	48
<b>3. Synchronisation</b>	<b>50</b>
3.1 With your PC (ActiveSync)	50
3.2 With your corporate network (ConnectAnywhere)	51
<b>4. Backup</b>	<b>52</b>
4.1 On a memory card	52
4.2 On your PC	53

Herzlichen Glückwunsch zu Ihrem neuen Qtek 2020. Damit besitzen Sie die perfekte Lösung für mobile Daten- und Sprachkommunikation, wenn Sie unterwegs sind. Sicher möchten Sie so schnell wie möglich loslegen? Lesen Sie einfach diesen kurzen Guide mit Hinweisen zu den Einstellungen und zur Datensicherung. Viel Vergnügen und viel Erfolg mit dem Qtek 2020. Ihre Swisscom Mobile.

## 1. E-Mail

### 1.1 Ein E-Mail-Konto einstellen

1. Öffnen Sie den Posteingang. Wählen Sie im Menü **Konten** → **Konten**. Wählen Sie Bluewin.
2. Geben Sie Ihre Mail-Adresse an, z.B.:



3. Klicken Sie auf **Weiter**.



4. Geben Sie das Passwort ein und klicken Sie auf **Kennwort speichern**.
5. Klicken Sie 2-mal **Weiter**, danach ist das Setup abgeschlossen.

### 1.2 Ein neues E-Mail-Konto erstellen

1. Öffnen Sie den Posteingang. Wählen Sie im Menü **Konten** → **Konten**. Wählen Sie **neues Konto**.
2. Geben Sie Ihre Mail-Adresse an.



3. Klicken Sie auf **Weiter**.



4. Klicken Sie auf **Überspr.**



5. Geben Sie Ihren Namen, Benutzernamen und Passwort ein und klicken Sie **Kennwort speichern** an, danach auf **Weiter**.



6. Geben Sie den Namen des Kontos an und klicken Sie auf **Weiter**.



7. Geben Sie die Serverdaten ein, z.B. für Bluewin gemäss Bild.  
8. Klicken Sie auf **Fertig**, das Setup ist jetzt abgeschlossen.

## 2. Verbindungen

### 2.1 GPRS

Diese Verbindung brauchen Sie, um Ihre E-Mails abzurufen oder mit dem Internet Explorer im Internet zu surfen.

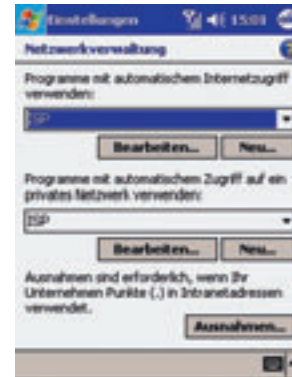
1. Tippen Sie auf  und wählen Sie dann **Einstellungen** → **Verbindungen**.



2. Tippen Sie auf **Verbindungen**.



3. Klicken Sie auf **Netzwerke auswählen** und danach auf **Erweitert**.



4. Tippen Sie auf **Neu**.



5. Geben Sie den Namen gemäss Bild ein und tippen Sie auf **Modem**.



6. Tippen Sie auf **Neu**.



7. Geben Sie die Einstellungen gemäss Bild ein und tippen Sie auf **Weiter**.



8. Geben Sie die Einstellungen gemäss Bild ein und tippen Sie auf **Weiter**.



9. Es darf kein Benutzername und kein Kennwort eingegeben werden. Klicken Sie auf **Fertig** und danach auf **OK**. Die Einstellungen sind nun abgeschlossen.

## 2.2 MMS

Diese Verbindung brauchen Sie, damit Sie MMS senden und empfangen können. Zusätzlich müssen Sie auch die Einstellungen **MMS Composer einstellen** vornehmen.

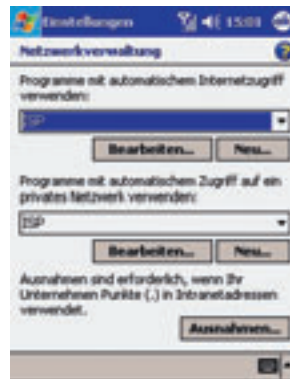
1. Tippen Sie auf  und wählen Sie dann **Einstellungen** → **Verbindungen**.



2. Tippen Sie auf **Verbindungen**.



3. Tippen Sie auf **Netzwerke auswählen** und danach **Erweitert**.



4. Tippen Sie auf **Neu**.



5. Geben Sie den Namen gemäß Bild ein und tippen Sie auf **Modem**.



6. Tippen Sie auf **Neu**.



7. Geben Sie die Einstellungen gemäß Bild ein und tippen Sie auf **Weiter**.



8. Geben Sie die Einstellungen gemäss Bild ein und tippen Sie auf **Weiter**.



9. Es darf kein Benutzername und kein Kennwort eingegeben werden. Tippen Sie auf **Fertig** und danach **OK**. Die Einstellungen sind nun abgeschlossen.

### MMS Composer einstellen

Diese Verbindung brauchen Sie, damit Sie MMS senden und empfangen können. Zusätzlich müssen Sie auch die Einstellungen **MMS Verbindung einstellen** vornehmen.

1. Starten Sie jetzt den MMS Composer.



2. Tippen Sie auf **Extras** → **Optionen**.




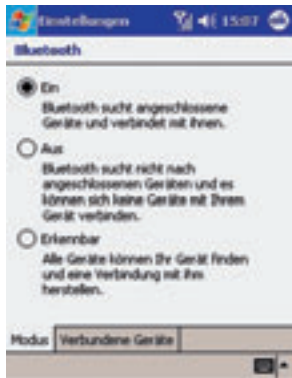
3. Wählen Sie die MMS-Verbindung und tippen Sie danach auf **Server** → **Swisscom MMS**.



4. Machen Sie die Einstellungen gemäss Bild und tippen Sie danach auf **OK**. Im nächsten Fenster tippen Sie wieder auf **OK**. Die Einstellungen sind nun abgeschlossen.

## 2.3 Bluetooth

1. Tippen Sie auf  in der unteren rechten Ecke des **Heute**-Fensters.



2. Tippen Sie auf **Ein** und danach auf **Verbundene Geräte**.



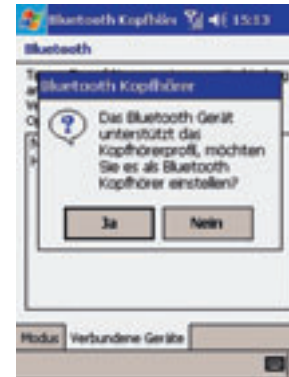
3. Bereiten Sie Ihren Bluetooth Kopfhörer für die Partnerschaft vor und tippen Sie danach auf **Neu**. Die Suche beginnt. Nach einiger Zeit erscheint das folgende Fenster:



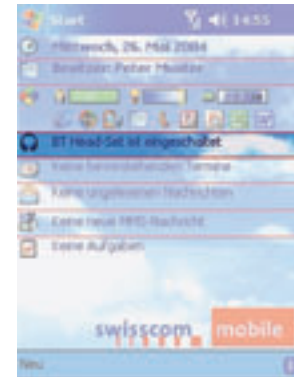
4. Die gefundenen Geräte werden angezeigt. Tippen Sie auf das angezeigte Gerät und danach auf **Weiter**.



5. Tippen Sie auf **Fertig**.



6. Tippen Sie auf **Ja** und schliessen Sie das nächste Fenster. Die Einstellungen sind jetzt abgeschlossen.





### 3. Synchronisierung

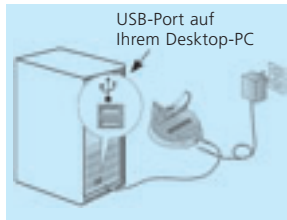
#### 3.1 Mit Ihrem PC (ActiveSync)

Mit **Microsoft ActiveSync** können Sie die Daten auf Ihrem PC mit denen des Pocket PC synchronisieren. **Bei der Synchronisation** werden die Daten des Pocket PC mit denen des PC verglichen und beide durch die jeweils aktuellsten Daten ersetzt.

Bevor Sie mit der Synchronisation beginnen, installieren Sie ActiveSync auf Ihrem Desktop Computer mit Hilfe der **Pocket PC Phone 2003 Begleit-CD**. Auf Ihrem Pocket PC Phone ist ActiveSync bereits vorinstalliert.

#### Hardware-Verbindung

Stecken Sie Ihren Pocket PC Phone in seine Docking-Station und schliessen Sie das USB- bzw. serielle Kabel zur Synchronisierung an Ihren PC an.



#### Software-Installation

1. Legen Sie die **Pocket PC Phone 2003** Begleit-CD in das CD-ROM-Laufwerk Ihres Desktop- oder Laptop-Computers ein.
2. Klicken Sie auf den gelben Pfeil und danach auf **Hier starten** und folgen Sie dann den Anweisungen auf dem Bildschirm.

#### Eine Verbindung einrichten

Nachdem die Installation abgeschlossen ist, unterstützt Sie der **ActiveSync Setup-Assistent** beim Herstellen der Verbindung zwischen Ihrem Pocket PC und Computer, so dass Sie mit der Synchronisierung der Daten und der Anpassung der Einstellungen für die Synchronisierung beginnen können. Ihre erste Synchronisierung startet automatisch, sobald der ActiveSync Setup-Assistent beendet wurde. Nach der ersten Synchronisierung werden Sie feststellen, dass Ihre **Outlook-Daten** nun auf Ihrem Pocket PC erscheinen.

Um Synchronisierungsprobleme zu vermeiden, ist es wichtig, dass Sie in den **Optionen des Assistenten** für neue Verbindungen **Mit diesem Computer synchronisieren** wählen.

#### 3.2 Mit Ihrem Firmennetzwerk (ConnectAnywhere)

ConnectAnywhere verbindet die Kompetenzen von drei führenden Unternehmen: Swisscom Mobile, Microsoft und HP. Mit diesen kompetenten Partnern können Sie Ihren Qtek 2020 jederzeit problemlos in Ihr Firmennetzwerk integrieren. Weitere Informationen finden Sie unter [www.connectanywhere.ch](http://www.connectanywhere.ch)




## 4. Sichern der Daten (Backup)

Weil alle neuen Programme und Daten im RAM gespeichert werden und diese bei einem kompletten Reset des Gerätes oder einem Stromausfall gelöscht werden oder verloren gehen, ist es von äusserster Wichtigkeit, Sicherheitskopien der Dateien auf dem Computer oder besser auf einer Speicherkarte zu speichern.

### 4.1 Auf einer Speicherkarte (x-Backup)

Ihr Gerät verfügt über einen Erweiterungssteckplatz für eine Reihe von SD- und MMC-Speicherkarten, die primär für eine Backup-Speicherung und zum Datentransfer verwendet werden.

1. Schieben Sie eine Speicherkarte in den Steckplatz bis sie einrastet.
2. Tippen Sie auf das -Symbol, → **Programme** → **x-Backup** → dann die Registerkarte **Backup** oder **Wiederherstellen**.




3. Tippen Sie auf das Menü **Öffnen** und wählen Sie den Menüpunkt **Speicherkarte**.



4. Stellen Sie sicher, dass im Hintergrund gerade keine Programme laufen. Tippen Sie dann auf **Starten**.

### 4.2 Auf Ihrem PC

1. Klicken Sie doppelt auf das Symbol **ActiveSync**  in der Aufgabenleiste Ihres PC.
2. Wählen Sie die Option **Sichern/Wiederherstellen** im Drop-Down-Menü von **Extras** in **ActiveSync**.
3. Wählen Sie die Registerkarte **Sichern**, um Ihr System, falls erforderlich, zu sichern. Wählen Sie die Registerkarte **Wiederherstellen**, um Ihr System, falls erforderlich, wiederherzustellen.



En optant pour le Qtek 2020, vous avez fait le bon choix, car il est la solution parfaite pour la communication mobile voix/données lors de vos déplacements. Vous voulez en profiter le plus vite possible? Il vous suffit pour cela de lire ce petit manuel vous guidant pour les configurations et la sauvegarde des données. Nous espérons que le Qtek 2020 sera le compagnon idéal de tous vos déplacements. Swisscom Mobile.

## 1. E-mail

### 1.1 Configurer un compte e-mail

1. Ouvrez la boîte de réception. Dans le menu **Comptes**, sélectionnez **Comptes**. Choisissez **Comptes**. Choisissez **Comptes**. Choisissez **Comptes**.
2. Entrez votre adresse e-mail, par exemple:



3. Cliquez sur **Suivant**.



4. Entrez votre mot de passe et cliquez sur **Enregistrer le mot de passe**.
5. Cliquez encore deux fois sur **Suivant** et la configuration est terminée.

## 1.2 Créer un nouveau compte e-mail

1. Ouvrez la boîte de réception. Dans le menu **Comptes**, sélectionnez **Comptes**. Choisissez **Nouveau compte**.
2. Entrez votre adresse e-mail, par exemple:



3. Cliquez sur **Suivant**.

22



4. Cliquez sur **Ignorer**.



5. Entrez votre nom, votre nom d'utilisateur et votre mot de passe et cliquez sur **Enregistrer le mot de passe** puis sur **Suivant**.



6. Entrez le nom du compte puis cliquez sur **Suivant**.




7. Entrez les données relatives au serveur, par exemple pour Bluewin (voir la figure).
8. Cliquez sur **Terminer**. La configuration est terminée!

23

## 2. Connexions

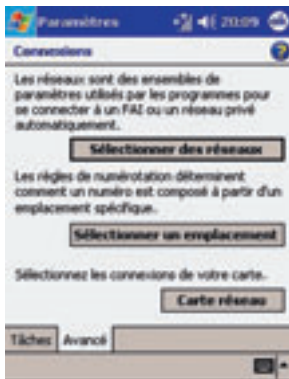
### 2.1 GPRS

Vous avez besoin d'une liaison GPRS pour consulter vos e-mails ou surfer sur l'internet avec Internet Explorer.

1. Appuyez sur l'icône  et sélectionnez **Paramètres** → **Connexions**.



2. Appuyez sur **Connexions**.



3. Cliquez sur **Sélectionner des réseaux** puis sur **Avancé**.



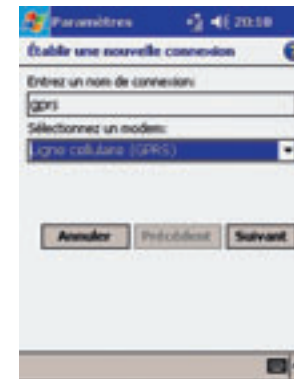
4. Appuyez sur **Nouveau**.



5. Entrez le nom comme indiqué sur la figure et appuyez sur **Modem**.



6. Appuyez sur **Nouveau**.



7. Entrez les réglages comme indiqué sur la figure et appuyez sur **Suivant**.




8. Entrez les réglages comme indiqué sur la figure et appuyez sur **Suivant**.

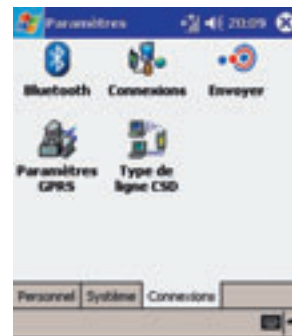


9. N'entrez pas de nom d'utilisateur ni de mot de passe. Cliquez sur **Terminer** puis sur **OK**. Les réglages sont à présent terminés.

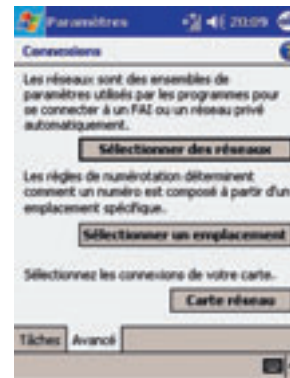
## 2.2 MMS

Vous avez besoin d'une liaison MMS pour pouvoir envoyer et recevoir des messages multimédias (MMS). De plus, il convient également de configurer le programme MMS Composer.

1. Appuyez sur l'icône  et sélectionnez **Paramètres** → **Connexions**.



2. Appuyez sur **Connexions**.



3. Cliquez sur **Sélectionner des réseaux** puis sur **Avancé**.



4. Appuyez sur **Nouveau**.



5. Entrez le nom comme indiqué sur la figure et appuyez sur **Modem**.



6. Appuyez sur **Nouveau**.



7. Entrez les réglages comme indiqué sur la figure et appuyez sur **Suivant**.



8. Entrez les réglages comme indiqué sur la figure et appuyez sur **Suivant**.



9. N'entrez pas de nom d'utilisateur ni de mot de passe. Appuyez sur **Terminer** puis sur **OK**. Les réglages sont à présent terminés.

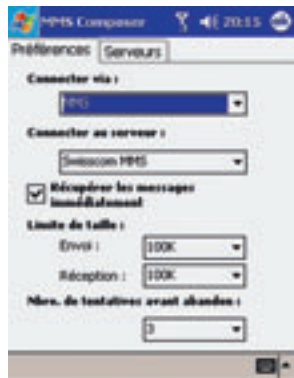
## Configurer le programme MMS Composer

Vous avez besoin d'une liaison MMS pour pouvoir envoyer et recevoir des messages multimédias (MMS). De plus, il convient également de configurer la liaison MMS.

1. Lancez le programme MMS Composer.



2. Appuyez sur **Outils** → **Options**.




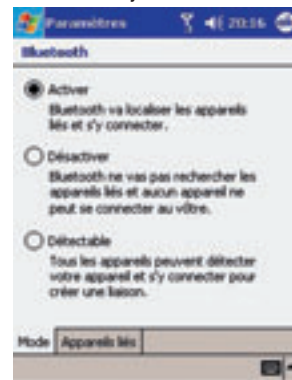
3. Sélectionnez la liaison MMS et appuyez sur **Serveurs** → **Swisscom MMS**.



4. Entrez les réglages comme indiqué sur la figure et appuyez sur **OK**. Dans la fenêtre suivante, appuyez à nouveau sur **OK**. Les réglages sont à présent terminés.

### 2.3 Bluetooth

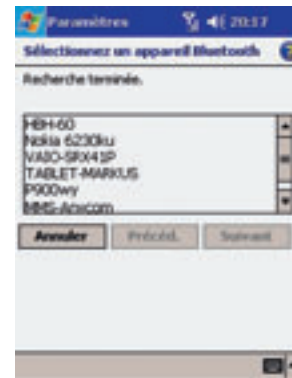
1. Appuyez sur l'icône  située dans le coin inférieur droit de la fenêtre **Aujourd'hui**.



2. Appuyez sur **Activer** puis sur **Appareils liés**.



3. Préparez vos écouteurs Bluetooth à la connexion et appuyez sur **Nouveau**. La recherche commence. Après quelque temps, la fenêtre représentée ci-dessous s'affiche.

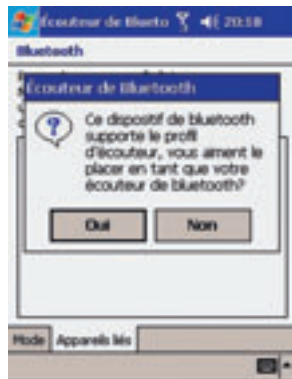


4. Les appareils trouvés sont affichés. Appuyez sur l'appareil affiché puis sur **Suivant**.





5. Appuyez sur **Terminer**.



6. Appuyez sur **Oui** et refermez la fenêtre suivante. Les réglages sont à présent terminés.



## 3. Synchronisation

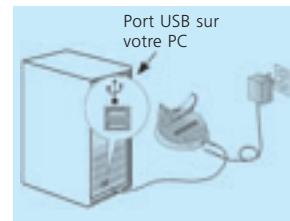
### 3.1 Avec votre PC (ActiveSync)

**Microsoft ActiveSync** vous permet de synchroniser les données de votre ordinateur avec celles de votre Pocket PC. **Lors de la synchronisation**, les données du Pocket PC sont comparées à celles de l'ordinateur; sur le Pocket PC et sur l'ordinateur, les données les plus récentes remplacent les plus anciennes.

Avant de lancer la synchronisation, installez ActiveSync sur votre ordinateur à l'aide du cédérom **Pocket PC Phone 2003**. Le programme ActiveSync est pré-installé sur votre Pocket PC.

#### Connecter le Pocket PC à un ordinateur

Placez votre Pocket PC dans sa station d'accueil et branchez le câble sériel ou USB à votre ordinateur.



#### Installation du logiciel

1. Introduisez le cédérom **Pocket PC Phone 2003** dans le lecteur de votre ordinateur (de bureau ou portable).
2. Cliquez sur la flèche jaune puis sur **démarrer ici** et suivez les instructions qui apparaissent à l'écran.

#### Etablir une connexion

Lorsque l'installation est terminée, l'assistant de configuration **ActiveSync** vous explique pas à pas comment établir une connexion entre votre Pocket PC et votre ordinateur, afin que vous puissiez lancer la synchronisation des données et les réglages de synchronisation. La première synchronisation démarre automatiquement dès que l'exécution de l'assistant de configuration ActiveSync est terminée. Après la première synchronisation, vous constaterez que vos **données Outlook** se trouvent sur votre Pocket PC.

Pour éviter les problèmes de synchronisation, il est important d'activer l'option **Synchroniser avec cet ordinateur de bureau (dans l'Assistant Nouveau Partenariat)**.

### 3.2 Avec le réseau de votre entreprise (ConnectAnywhere)

ConnectAnywhere réunit les compétences de trois entreprises de pointe: Swisscom Mobile, Microsoft et HP. Grâce à ces partenaires réputés, vous pouvez intégrer en tout temps et sans problème votre Qtek 2020 au réseau de votre entreprise. Vous trouverez de plus amples informations à l'adresse suivante: [www.connectanywhere.ch](http://www.connectanywhere.ch)




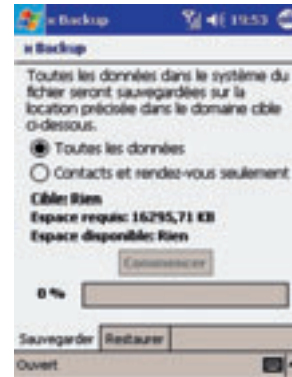
## 4. Sauvegarde des données (Backup)

Etant donné que les données et les programmes (qui ne font pas partie de la dotation standard) sont mémorisés dans la RAM et sont effacés ou perdus lors d'une réinitialisation du Pocket PC ou d'une panne de courant, il est essentiel d'effectuer des copies de sauvegarde sur un ordinateur ou, mieux, sur une carte mémoire.

### 4.1 Sur une carte mémoire (xBackup)

Le Pocket PC est doté d'un compartiment pour cartes SD ou MMC, que l'on utilise en premier lieu pour les sauvegardes et le transfert de données.

1. Introduisez une carte mémoire dans le compartiment et poussez-la jusqu'en butée.
2. Appuyez sur l'icône  → **Programmes** → **xBackup** → puis ouvrez l'onglet **Sauvegarder** ou **Restaurer**.
3. Appuyez sur le menu **Ouvert** et sélectionnez l'option **Carte de stockage**.



4. Assurez-vous qu'aucun programme ne tourne en arrière-plan. Ensuite, appuyez sur **Commencer**.

#### 4.2 Sur votre PC

1. Dans la barre des tâches de l'ordinateur, double-cliquez sur **ActiveSync**.
2. Dans le menu déroulant **Outils** du programme **ActiveSync**, choisissez l'option **Sauvegarder/Restaurer**.
3. Ouvrez la carte d'onglet **Sauvegarder** pour effectuer la sauvegarde de votre système, si nécessaire. Ouvrez la carte d'onglet **Restaurer** pour effectuer la restauration de votre système, si nécessaire.



Congratulations on purchasing your new Qtek 2020, the perfect solution for mobile data and voice communication when you're on the move. To start using it straight away, just read through this short guide with information on the various settings and data backup. We at Swisscom Mobile hope you enjoy using your Qtek 2020.

## 1. E-mail

### 1.1 Setting up an e-mail account

1. Open the inbox. Select **Account** from the **Accounts** menu. Select Bluewin.
2. Enter your e-mail address e.g.:



3. Tap **Next**.



4. Enter the password and click on **Save password**.
5. Tap twice more to complete the setup.

### 1.2 Creating a new e-mail account

1. Open the inbox. Select **Account** from the **Accounts** menu. Select **New account**.
2. Enter your e-mail address.



3. Tap **Next**.



4. Tap **Skip**.



5. Enter your name, user ID and password and tap **Save password**, followed by **Next**.



6. Enter the account name and tap **Next**.



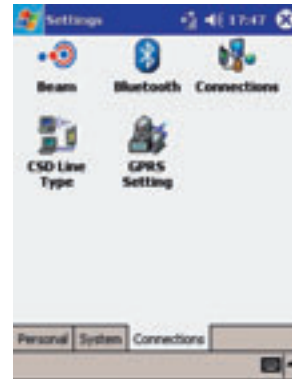
7. Enter the server data e.g. as above for Bluewin.  
8. Tap **Finish** to complete the setup.

## 2. Connections

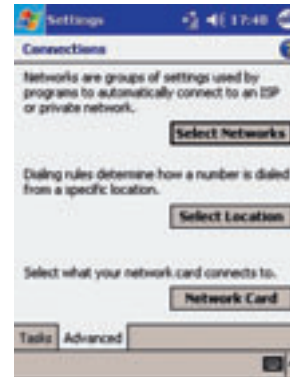
### 2.1 GPRS

You need this connection to download e-mails or browse the Web with Internet Explorer.

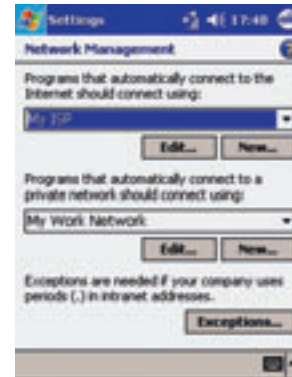
1. Tap  followed by **Settings** → **Connections**.



2. Tap **Connections**.



3. Tap **Select Networks** followed by **Advanced**.



4. Select **New**.



5. Enter the name as shown above and select **Modem**.



6. Tap **New**.



7. Enter the settings as shown above and tap **Next**.



8. Enter the settings as shown above and tap **Next**.




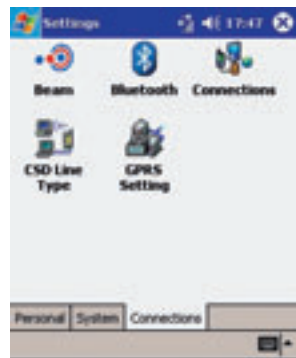
9. Do not enter a user ID or password. Tap **Finish** followed by **OK**. The settings are now saved.

## 2.2 MMS

You need this connection to send and receive MMS messages.

You must also define the **MMS Composer** settings.

1. Tap  followed by **Settings** → **Connections**.



2. Select **Connections**.



3. Select **Select Networks** followed by **Advanced**.



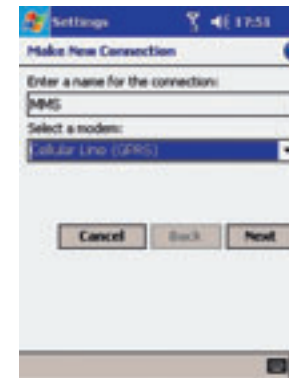
4. Tap **New**.



5. Enter the name as shown above and tap **Modem**.



6. Tap **New**.



7. Define the settings as shown above and tap **Next**.



8. Define the settings as shown above and tap **Next**.



9. Do not enter a user ID or password. Tap **Finish** followed by **OK**. The settings are now saved.

### Setting up MMS Composer

You need this connection to send and receive MMS messages. You must also define the **Configure MMS connection** settings.

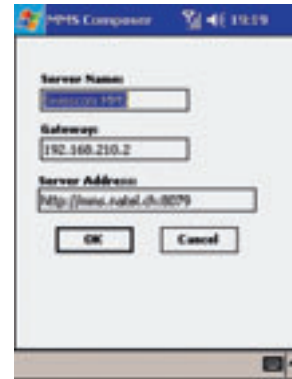
1. Start MMS Composer.



2. Select **Tools** → **Options**.




3. Select the MMS connection followed by **Server** → **Swisscom MMS**.



4. Enter the settings as shown above and select **OK**. In the next window, select **OK** again. The settings are now saved.



## 2.3 Bluetooth

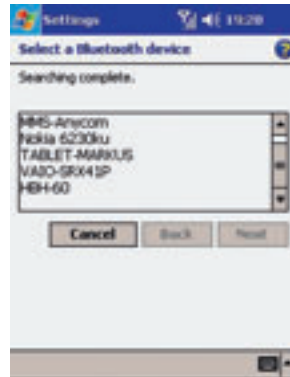
1. Select  from the lower right-hand corner of the **Today** window.



2. Select **On** followed by **Bonded Devices**.



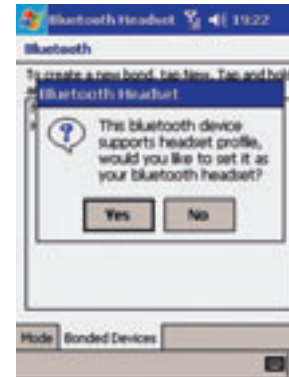
3. Prepare your Bluetooth headset for pairing and select **New**. A search is started, and after some time the following window is displayed:



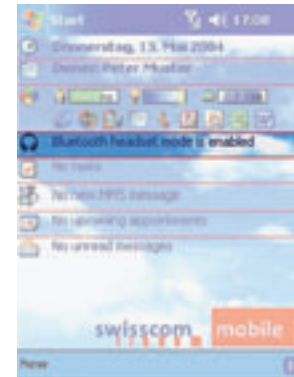
4. The result of the search is shown. Select the displayed device and tap **Next**.



5. Tap **Finish**.



6. Tap **Yes** and close the next window. The settings are now saved.



### 3. Synchronisation

#### 3.1 With your PC (ActiveSync)

##### Installing ActiveSync

**Microsoft ActiveSync** allows you to synchronise your PC data with those stored in the Pocket PC phone.

**During synchronisation** the data in the Pocket PC phone are checked against PC data, and both are updated.

Before starting synchronisation, install ActiveSync on your desktop computer using the **Pocket PC Phone 2003 CD**. ActiveSync is already installed on your Pocket PC phone.

##### Hardware Connection

Place your Pocket PC phone in its docking station and connect the USB or serial cable to your PC for synchronisation.



##### Software Installation

1. Insert the Pocket PC Phone 2003 CD in the CD-ROM drive of your desktop PC or laptop.
2. Click on the yellow arrow, then on **Start**, and follow the instructions on the screen.

##### Setting up a connection

Once installation is completed, the **ActiveSync Setup assistant** guides you through setting up a connection between your Pocket PC phone and computer, so that you can start synchronising data and customise synchronisation settings. The first synchronisation starts automatically as soon as the ActiveSync Setup assistant dialogue has ended. After this first synchronisation you will notice that your **Outlook data** are now stored in your Pocket PC.

To avoid synchronisation problems, it is important to select **Use this computer for Sync** under **Assistant options** for new connections.

#### 3.2 With your corporate network (ConnectAnywhere)

ConnectAnywhere combines the expertise of three market leaders: Swisscom Mobile, Microsoft and HP. With these professional partners, it's easy to synchronise your Qtek 2020 with your corporate network at any time. For further information, see [www.connectanywhere.ch](http://www.connectanywhere.ch)




## 4. Backup

Since all new programs and data are stored in the RAM and can be deleted or lost during a hard reset or loss of power, it is extremely important to make backup copies of files on your computer or, even better, on a memory card.

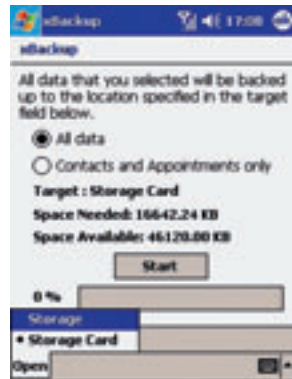
### 4.1 On a memory card (xBackup)

Your Pocket PC phone has an expansion slot for SD and MMC memory cards, primarily for backup and data transfer applications.

1. Insert a memory card in the slot until it clicks into place.
2. Tap the  symbol, → **Programs** → **xBackup** → then the **Backup** Tab or **Restore**.




3. Tap the **Open** menu and select **Storage card**.



4. Make sure there are no programs running in the background. Then tap **Start**.

### 4.2 On your PC

1. Double-click on **ActiveSync**  in your PC task list.
2. Select **Backup/Restore** from the **Extras** drop-down menu in **ActiveSync**.
3. Select the **Backup** tab if you wish to make a system backup. Select the **Restore** tab if you wish to restore your system.



