

BMW Motorrad  
Sportivo-GT



R 1200 ST

Aucune moto n'est  
pensée comme une BMW

# R 1200 ST

Une sprinteuse au long cours.

Le **S** et le **T** de la BMW R 1200 ST

## Duel moderne. Sport et Grand Tourisme.

Pour céder spontanément au désir de s'élancer à la découverte de nouveaux horizons, voici la Sportivo-GT BMW R 1200 ST. Cette toute nouvelle moto garantit des montées d'adrénaline dans les virages négociés à vitesse soutenue et se distingue par un dynamisme enthousiasmant, sur route comme sur autoroute. Elle allie quotidiennement une extraordinaire agilité au confort exclusif du Grand Tourisme. La BMW R 1200 ST est destinée à tous les motards en quête de diversité.

02

03







Le **S** de la BMW R 1200 ST

**Un démarrage foudroyant.**

**Une poussée impressionnante jusqu'à l'arrivée.**

Une moto sportive a besoin de puissance. Et la BMW R 1200 ST en a à revendre. Pour preuve ses 110 ch (81 kW)\* et son couple impressionnant de 115 Nm à 6000 tr/min\*. Que vous souhaitiez effectuer un sprint ou un raid longue distance, avec elle, vous serez à la place que vous méritez : en tête. Le système de réglage électronique de la suspension ESA (Electronic Suspension Adjustment) vous aidera à y parvenir avec elle, vous pourrez adapter le réglage de la partie cycle de votre R 1200 ST aux conditions de route et aux styles de pilotage les plus variés. Et l'homme et la machine ne feront plus qu'un.

\* En France, les valeurs correspondantes sont respectivement de 107 ch (79 kW) à 7500 tr/min et de 115 Nm à 5500 tr/min. Cette version à puissance réduite est également disponible en Belgique.



Le **S** de la BMW R 1200 ST

## S'améliorer en permanence. De son propre chef.

Monter les rapports à la volée et accélérer à fond dans la ligne droite. Dès les bas régimes, la poussée fulgurante catapulte la moto en avant tandis que dans les hauts régimes, elle fait honneur à son appellation de Sportivo-GT. Voici enfin la prochaine courbe : freiner, rétrograder et plonger dans le virage – rapidité, précision. On recommence ? Volontiers !

06



07





Le **T** de la BMW R 1200 ST

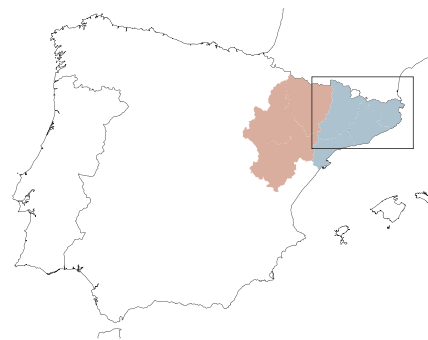
## Chaque week-end, le même voyage. Au pays de la perfection.

Un couple inséparable : une valise à gauche, une valise à droite et c'est parti pour une balade à deux, à la mer ou à la campagne. Dès les premiers virages sur une petite route secondaire ou dans un col de montagne, vous laissez le quotidien loin derrière vous. Et grâce au système ESA, tous ceux que vous dépassez vous aperçoivent sous votre angle le plus sportif : de l'arrière.



1 Banyoles – Mieres – Olot 2 Coll de Jou – Solsona 3 Saldes 4 La Molina 5 Oliana – Peramola

## Benvingut e bon viatge. Bienvenue et bon voyage.



Les Catalans sont fiers de leur pays, non sans raison. Sa beauté encore sauvage est une véritable invitation au voyage et à la découverte. C'est donc l'endroit rêvé pour des balades avec la BMW R 1200 ST à travers les splendides paysages des Pyrénées. Le massif frontalier entre l'Espagne et la France s'étend sur 440 km de long et 130 km de large. Mais ces chiffres ne rendent pas compte des cols vertigineux, des gorges profondes et surtout des kilomètres de routes au revêtement en parfait état, idéals pour faire de la moto.

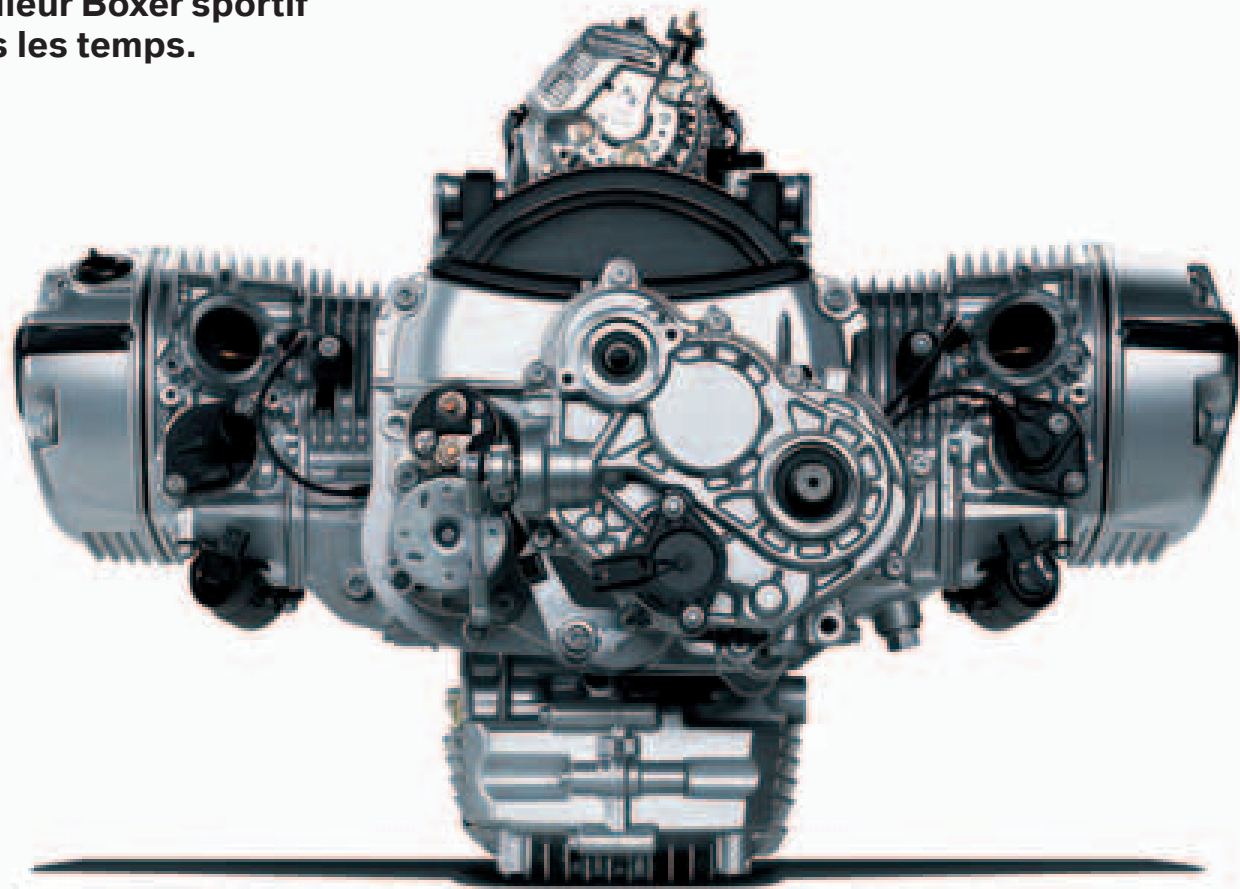
Un point important si vous envisagez une virée à caractère plutôt sportif : le côté espagnol du massif des Pyrénées est nettement plus sec que le côté français. Même en septembre, des températures de l'ordre de 30°C n'y sont pas rares. En revanche, les nuits sont bien plus fraîches. Comme beaucoup de cols se trouvent à plus de 2000 mètres d'altitude, il est recommandé de se renseigner en début et fin de saison pour savoir s'ils ne sont pas fermés à cause de la neige. Enfin, un dernier conseil : le BMW Motorrad Navigator II plus vous guidera avec précision vers les innombrables sites pittoresques des Pyrénées en sélectionnant pour vous les plus belles routes.

[bmw-motorrad.com/voyages](http://bmw-motorrad.com/voyages)





## Le meilleur Boxer sportif de tous les temps.



### Il n'existe pas de Grand Tourisme plus sportif.

Le cœur de la R 1200 ST, c'est le gros Boxer sportif de 1170 cm<sup>3</sup>. Le recours systématique à des matériaux allégés a permis d'en réduire considérablement le poids, malgré l'ajout d'un nouvel arbre d'équilibrage. Le moteur dispose en même temps d'un nombre nettement plus important de capteurs, ce qui, combiné à la gestion électronique moteur BMS-K, a conduit à plus de puissance et à une consommation à la baisse. D'autre part, la gestion moteur permet de se passer d'un starter.

La gestion du cliquetis et le double allumage sont les garants d'une combustion optimale et d'un fonctionnement particulièrement régulier, même à une vitesse constante à faible régime. Ce moteur se distingue par un dynamisme exceptionnel et des montées en régime fulgurantes. L'arbre d'équilibrage élimine efficacement les vibrations. Cette motorisation au caractère bien trempé, qui fait la part belle à la puissance et à l'accélération, comble toutes les attentes du pilote.

### Plus puissant, plus léger, plus dynamique.

La BMW R 1200 ST brille par son poids léger, sa puissance et son comportement routier dynamique. 110 ch (81 kW)\* propulsent avec aisance les 229 kg\*\* de la R 1200 ST. Les qualités bien connues du Boxer sont encore mieux mises en valeur : le moteur Boxer convainc par un couple maximum de 115 Nm\* et une poussée veloutée mais vigoureuse dès le régime de ralenti.

\* En France, les valeurs correspondantes sont respectivement de 107 ch (79 kW) à 7500 tr/min et de 115 Nm à 5500 tr/min. Cette version à puissance réduite est également disponible en Belgique.

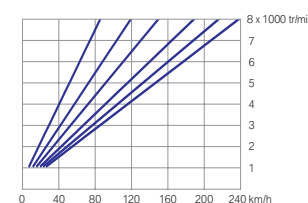
\*\* Poids à vide en ordre de marche, tous pleins faits.

### Un comportement naturel : le respect de l'environnement.

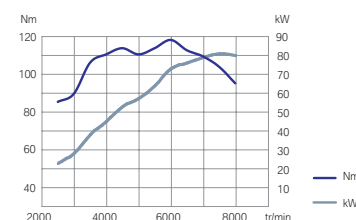
Le principal effet du double allumage et la nouvelle gestion moteur BMS-K est une combustion plus stable et plus homogène. Cette dernière est la condition sine qua non d'une réduction de la consommation et d'une minimisation des émissions polluantes. Deux sondes lambda combinées à un catalyseur à trois voies régulé participent également à la dépollution de ce moteur.

### Les changements de rapports : un jeu d'enfant.

Toute une série de perfectionnements apportés à la boîte de vitesses de la BMW R 1200 ST procure de multiples avantages : les engrenages à denture hélicoïdale assurent un engrènement particulièrement en douceur et réduisent les bruits de fonctionnement. Les passages de rapport s'opèrent par le biais de manchons baladeurs spécifiques. En combinaison avec le sélecteur optimisé, cette commande assure des changements de rapport faciles et précis, avec de faibles débattements et un effort moindre pour le pilote.



Ce diagramme illustre l'étagement optimal des différents rapports. La boîte de vitesses est dotée d'un sixième rapport court conçu pour une conduite active.



Des performances synonymes de puissance et d'élasticité. 110 ch (81 kW) à 7500 tr/min et un couple maximum de 115 Nm à 6000 tr/min\*.

## L'accord parfait entre l'homme et la route : la partie cycle.

### Dédié au sport : le nouveau Telelever BMW Motorrad.

L'actuelle génération de Boxer fait appel à une version particulièrement légère du Telelever BMW Motorrad breveté. Ce dernier allie les avantages de la fourche télescopique et du bras oscillant. Associé à un combiné ressort-amortisseur central, il satisfait à merveille toutes les exigences envers le guidage de la roue avant. Sur route, le Telelever BMW Motorrad enthousiasme par la finesse de ses réponses. Il procure une grande rigidité longitudinale ainsi qu'une tenue de route et une stabilité directionnelle optimales, même à des vitesses élevées. La plongée au freinage est réduite à un minimum. Tout cela crée les meilleurs conditions possibles pour le fonctionnement optimal de l'ABS Intégral Sport BMW Motorrad.

### Chaque mouvement est parfaitement maîtrisé.

#### Grâce au Paralever BMW Motorrad.

Le Paralever BMW Motorrad cumule les fonctions de guidage de la roue arrière et de transmission de la force motrice. La biellette anti-couple, destinée à minimiser les réactions aux transferts de charge, est placée au-dessus du bras oscillant, ce qui augmente la garde au sol. Du fait de la réduction de la vitesse de rotation de la boîte de

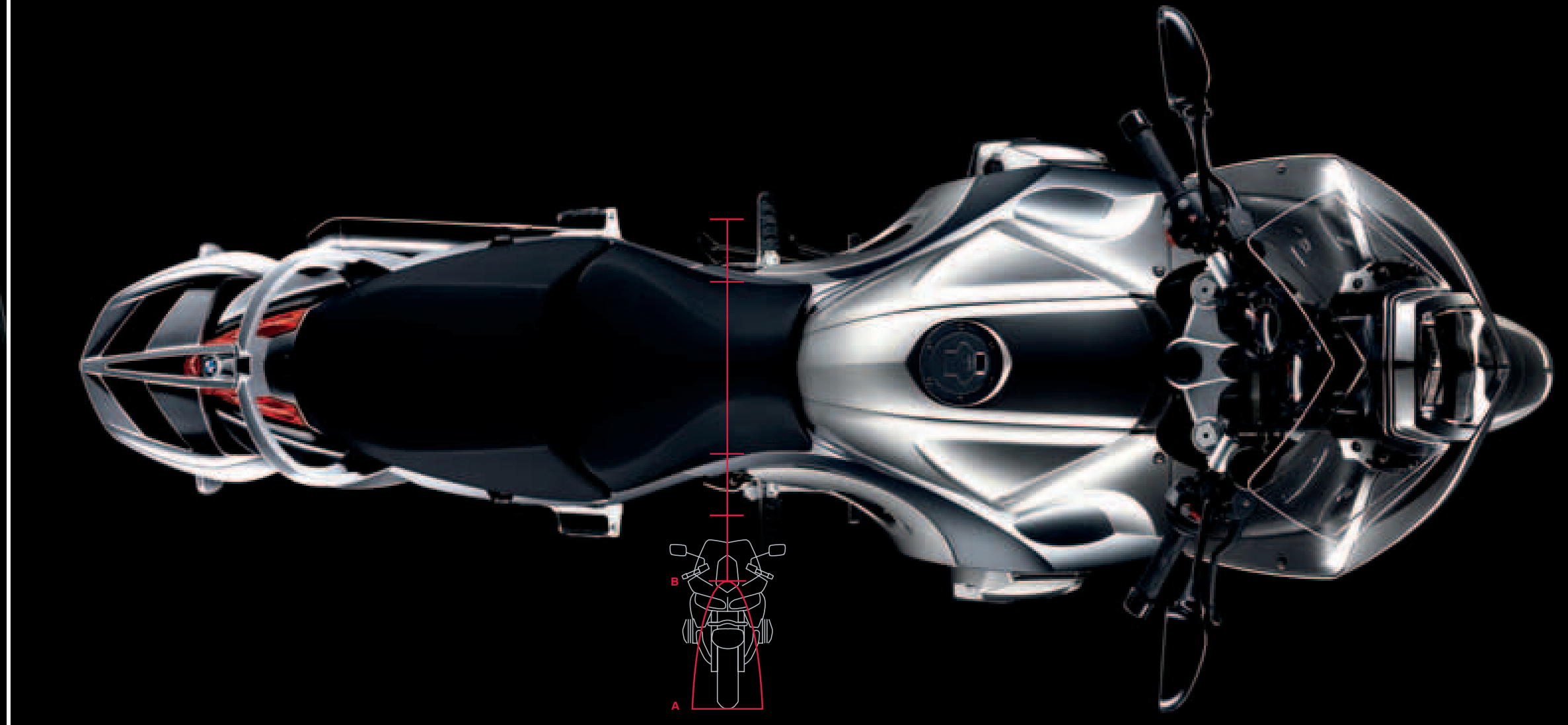
vitesses, la transmission secondaire est plus petite et plus légère. L'axe de roue arrière creux est un parfait exemple de construction allégée innovante et contribue, en relation avec la construction du bras oscillant optimisée au point de vue poids, à la réduction des masses non suspendues. La partie cycle peut ainsi réagir encore plus rapidement aux sollicitations. Un combiné ressort-amortisseur WAD asservi au débattement assure les fonctions de suspension et d'amortissement. Ce système augmente l'amortissement à la compression, ce qui procure des réponses très sensibles et évite le talonnage même sur des routes au revêtement imparfait. L'ensemble convainc par son confort et une adhérence au sol optimale, que la BMW R 1200 ST soit utilisée seule ou en duo, avec ou sans bagages.

#### Une force qui vient de l'intérieur. Le cardan.

L'arbre à cardan tourne à l'intérieur du système Paralever. Cette transmission BMW Motorrad très légère est exemplaire en termes de réponses sportives et de déploiement de puissance. Son entretien est réduit et sa durée de vie est très longue.

1. Le cardan BMW Motorrad présente une longévité élevée et nécessite peu d'entretien.
2. Le Paralever BMW Motorrad cumule les fonctions de guidage de la roue arrière et de transmission de la force motrice.
3. Le combiné ressort-amortisseur WAD asservi au débattement se distingue par une réponse sensible et par une résistance au talonnage.
4. Tout le système de freinage de la BMW R 1200 ST est équipé de durites en acier tressé.
5. Le Telelever BMW Motorrad garantit des réponses sensibles de la suspension.





Arcade entrejambe. Conformément aux derniers enseignements en matière d'ergonomie, deux cotes sont prises en compte sur la BMW R 1200 ST – l'arcade entrejambe et la hauteur de la selle – pour garantir au pilote le contrôle optimal de sa machine et une position assise parfaite.

## Voyage dans le futur. Une technologie et un design de pointe.

### A Grand Tourisme sportif, freinage sportif.

La BMW R 1200 ST est équipée du frein EVO BMW Motorrad, dont l'efficacité n'est plus à prouver. L'incroyable force de décélération est produite par l'énorme diamètre de 320 mm des deux freins à disque avant. Des durites de frein à armure en acier tressé assurent une pression très précise et constante.

Le répartiteur de freinage des deux étriers avant est élégamment intégré au té de fourche inférieur. L'ABS Intégral Sport BMW Motorrad est disponible en option. Dans cette version sportive, le levier de frein agit sur les deux roues tandis que le frein au pied agit uniquement sur la roue arrière. Grâce au servofrein, la pression s'établit plus vite dans le système pour un effort sur le levier moindre.

### Design adapté au pilote.

Pour BMW Motorrad, ce qui compte avant tout, c'est le pilote. Tout motard en a fait l'expérience : plus la selle est large, surtout dans sa partie avant, plus il est difficile, à hauteur de selle égale, de poser les pieds au sol. La selle de la R 1200 ST a donc été optimisée au niveau de l'arcade entrejambe. Elle est très étroite dans sa

partie avant pour augmenter la liberté de mouvement au pilotage et permettre de poser plus facilement les pieds par terre à l'arrêt. Dans sa partie arrière, elle est large pour procurer une position assise confortable. De série, la hauteur de la selle peut être réglée à 810 mm ou à 830 mm.

Le triangle ergonomique formé par les repose-pieds, la selle et le guidon est conçu de façon à permettre un pilotage détendu et sans fatigue, même sur les longs trajets et en position sportive.

La bulle optimisée en soufflerie se règle manuellement en hauteur sur trois positions. Elle protège non seulement le pilote, quelle que soit sa taille, du vent et des intempéries, mais réduit aussi sensiblement le niveau de bruit.

Le pilote a le choix entre trois positions pour les poignées de la BMW R 1200 ST. Il est ainsi possible de modifier la hauteur du guidon sur 25 mm pour adapter la moto à sa morphologie et à son type de conduite. En combinaison avec la selle réglable, le pilote peut ainsi ajuster parfaitement sa moto pour un pilotage sportif ou

une balade décontractée. La position des leviers de frein et d'embrayage est également réglable. Les efforts d'actionnement réduits pour le levier de frein, la poignée des gaz et l'embrayage rendent la maîtrise de la moto encore plus aisée et représentent donc une contribution non négligeable à la sécurité active.

### Ingénieux. Le réglage électronique de la suspension ESA\*.

Avant, la prise en compte des propriétés de la chaussée, de l'état de charge et des styles de pilotage individuels exigeait beaucoup de doigté. Il faut en effet beaucoup d'expérience et de doigté pour arriver manuellement à des caractéristiques optimales d'amortissement et de précontrainte du ressort. Avec la BMW R 1200 ST, ces ajustements manuels ont vécu. La tâche revient désormais au système de réglage électronique de la suspension ESA\*. Tous les réglages sélectionnés par le système sont affichés sur un écran plat intégré au tableau de bord.

### Réglage en fonction de la charge utile.

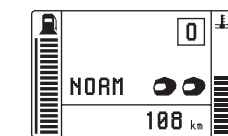
Une simple pression sur un bouton suffit, moteur allumé comme à l'arrêt, à adapter la précontrainte des ressorts à l'état de charge du moment (modes solo, solo avec bagages ou passager et bagages).

### Réglage en fonction des caractéristiques de pilotage.

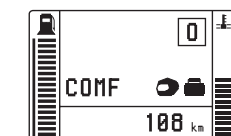
ESA\* permet, tout en roulant, d'optimiser, d'une simple pression sur un bouton, le réglage de la partie cycle compte tenu du style de pilotage et de l'état de la chaussée. Le pilote a le choix entre trois niveaux de tarage de la suspension avant et arrière (modes normal, confort et sport). Les caractéristiques des amortisseurs se mettent en place automatiquement : à l'avant, lors de la détente et à l'arrière, aussi bien à la compression qu'à la détente. Il n'y a donc plus lieu de recourir à des réglages manuels.

### Tenue de route optimale en toutes circonstances.

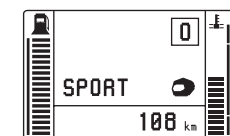
Avec sa facilité d'emploi et sa faculté à optimiser le réglage de la partie cycle, le système ESA\*, unique dans l'industrie de la moto, contribue de manière efficace à accroître la sécurité et le confort du pilote.



Mode normal : la position polyvalente adaptée à toutes les situations de conduite. Précontrainte adaptée par exemple pour : **la conduite en duo ou en duo avec bagages.**



Mode confort : pour une balade sportive. Précontrainte adaptée par exemple pour : **la conduite en solo avec bagages.**



Mode sport : pour des réponses directes en conduite sportive. Précontrainte adaptée pour : **la conduite en solo.**

\* Option



## Équipement parfait de la tête aux pieds

Les adeptes des sorties sportives savent toute l'importance d'un équipement approprié. Pour mieux connaître notre offre, par exemple le casque SportIntegral ou l'ensemble ProRace, reportez-vous à l'adresse : [bmw-motorrad.com/equipementpilote](http://bmw-motorrad.com/equipementpilote)



## Pour exaucer vos désirs de personnalisation. Equipements en option départ usine.



Une option judicieuse pour votre sécurité : l'ABS Intégral Sport BMW Motorrad.



Pour avoir l'esprit tranquille une fois arrivé. L'alarme antivol réagit par des signaux sonores et l'allumage des feux de détresse à toute modification de la position de la moto.



On pilote mieux quand on n'a pas froid aux mains. Les poignées chauffantes\* à deux niveaux de réglage garantissent des mains agréablement chaudes, même par un froid sibérien.



D'avantage de place pour les expéditions sportives. Pour encore plus de confort en voyage, le porte-bagages\* peut également accueillir des bagages volumineux.



Pour béquiller votre moto en toute sécurité. La béquille centrale rend votre moto parfaitement stable à l'arrêt, même sur sol mou.



Un coup d'œil suffit. L'ordinateur de bord affiche en permanence une multitude d'informations telles que température extérieure, risque de verglas, autonomie, consommation moyenne et vitesse moyenne. Une fonction complémentaire d'affichage du niveau d'huile est également disponible.

Unique dans l'univers de la moto : le système ESA (Electronic Suspension Adjustment) de réglage électronique de la suspension permet, d'une simple pression sur un bouton, de moduler l'amortissement de la partie cycle de la BMW R 1200 ST en fonction de l'état de la route et du style de pilotage. (Non représenté)

\* disponible également en accessoire chez votre concessionnaire BMW Motorrad.

La BMW R 1200 ST a été conçue pour voyager sur le mode sportif. Elle est donc parfaitement équipée dans cette optique. Pour obtenir une petite touche en plus et personnaliser votre Sportivo-GT en fonction de vos goûts et de vos attentes, vous pouvez puiser dans la très riche gamme des équipements en option d'origine BMW Motorrad. Equipements également disponibles en option :

- Selle pilote basse (780 mm / 800 mm)
- Système d'échappement chromé
- Deuxième prise de courant

[bmw-motorrad.com/equipementmotos](http://bmw-motorrad.com/equipementmotos)

**Consultation comprise.  
Accessoires disponibles chez votre concessionnaire BMW Motorrad.**



Les valises étanches ont un volume de 32 l facilement accessible grâce à un mécanisme d'ouverture au maniement aisé. Grâce au design élaboré de ces valises, la BMW R 1200 ST conserve sa taille de guêpe et se révèle toujours aussi maniable, même en ville.



Les sacs intérieurs très pratiques facilitent le chargement et le déchargement des valises. Ils peuvent accueillir des objets de petite taille. La bandoulière et la poignée permettent de les transporter confortablement.



La sacoche de réservoir est étanche grâce à son intérieur plastifié. Le revêtement en téflon empêche les dépôts de saletés. La partie supérieure du compartiment destiné aux menus objets est transparente. Cette sacoche peut également être montée si le BMW Motorrad Navigator II plus est en place.



Le topcase étanche peut contenir un casque sans problème. Son installation sur le porte-bagages est rapide et aisée. Il augmente le confort du passager, conjointement avec le dossier vendu séparément.



Le sac intérieur du topcase facilite le chargement et le déchargement de ce dernier. Grâce à une bandoulière pratique et à une poignée, le sac intérieur est toujours à portée de main et facile à transporter. Une idée pratique pour votre prochain voyage.

Pour toute question concernant l'univers fascinant de BMW Motorrad, veuillez consulter votre concessionnaire BMW. Il se fera un plaisir de vous conseiller sur la manière de personnaliser encore davantage votre BMW R 1200 ST. Il tient à votre disposition un vaste choix d'accessoires d'origine BMW Motorrad.

- Valises Système
- Sacoche de réservoir
- Protège-cylindre
- Deuxième prise de courant
- Selle basse (780 mm / 800 mm)
- Selle pilote (810 mm / 830 mm)

[bmw-motorrad.com/equipementmotos](http://bmw-motorrad.com/equipementmotos)



**Fini de se perdre.**

**Avec le BMW Motorrad Navigator II plus.**

Quelle que soit la destination souhaitée, le BMW Motorrad Navigator II plus peut vous y conduire sans aucun problème. Il réunit trois instruments en un appareil : calculateur d'itinéraires et de voyage, récepteur GPS et boussole. Un accessoire polyvalent également utilisable à vélo ou sur un voilier grâce aux batteries additionnelles vendues séparément.

Il vous suffit d'entrer votre destination et le BMW Motorrad Navigator II plus affiche l'itinéraire optimal sur l'écran qui dispose en outre d'une fonction zoom. Dans le module de sélection de la langue, vous pouvez choisir parmi onze langues enregistrées.

[bmw-motorrad.com/navigator](http://bmw-motorrad.com/navigator)

**Teintes et caractéristiques.**

**Moteur**

Type	Moteur Boxer bicylindre quatre temps, refroidi par air et huile, un arbre à cames, quatre soupapes par cylindre, un arbre d'équilibrage central.
Alésage x course	101 mm x 73 mm
Cylindrée	1170 cm <sup>3</sup>
Puissance nominale	110 ch (81 kW) à 7500 tr/min*
Couple	115 Nm à 6000 tr/min*
Taux de compression	12,0 : 1
Préparation du mélange / gestion moteur	Injection électronique numérique séquentielle phasée : BMS-K avec coupure d'injection en décélération, double allumage
Dépollution	Catalyseur trois voies à régulation lambda

**Performances / Consommations**

Vitesse maximale (sur circuit)	Supérieure à 200 km/h
Consommation en l/100 km à vitesse constante de 90 km/h	3,7 l
vitesse constante de 120 km/h	5,1 l
Type de carburant	Super sans plomb 98 RON, mais utilisable avec un taux d'octane minimum de 95 RON grâce à la gestion automatique du cliquetis

**Équipement électrique**

Alternateur	Triphasé 720 W
Batterie	12 V / 14 Ah

**Transmission**

Embrayage	Embrayage monodisque à sec à commande hydraulique
Boîte de vitesses	Boîte de vitesses à crabots à six rapports avec engrenages à denture hélicoïdale
Transmission secondaire	Cardan

\* Ces valeurs ne s'appliquent pas au marché français, où elles sont respectivement de 107 ch (79 kW) à 7500 tr/min et 115 Nm à 5500 tr/min.

- 1) En option
- 2) Suivant la directive européenne 93/93/CEE : tous pleins faits, avec réservoir d'essence rempli à 90% de la capacité utile
- 3) Poids à vide sans aucun plein

**Partie cycle / Freins**

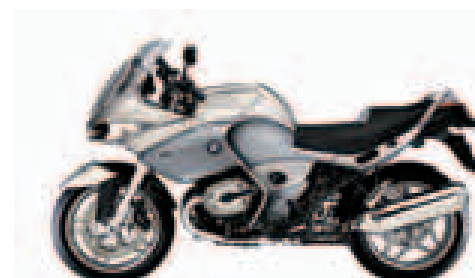
Cadre	Trois parties : cadre avant et arrière avec ensemble moteur et boîte de vitesses intégré à la structure portante
Guidage de la roue avant / suspension	Telelever BMW Motorrad, diamètre des tubes 41 mm, combiné ressort-amortisseur central
Guidage de la roue arrière / suspension	Monobras oscillant en fonte d'aluminium avec Paralever BMW Motorrad, précontrainte réglable en continu par vérin hydraulique et molette (ou électroniquement avec le système ESA <sup>1)</sup> ), détente réglable
ESA <sup>1)</sup>	Réglage électronique de la suspension. Tarage des amortisseurs (détente) en fonction du réglage présélectionné par actionnement d'un bouton.
Débattement avant / arrière	110 mm / 140 mm
Empattement (en position normale)	1502 mm
Chasse (en position normale)	112 mm
Angle de tête de fourche (en position normale)	63°
Roues	Roues en fonte d'aluminium
Dimensions jante à l'avant	3,50 x 17
Dimensions jante à l'arrière	5,50 x 17
Pneumatique à l'avant	120/70 - ZR 17
Pneumatique à l'arrière	180/55 - ZR 17
Frein à l'avant	Frein EVO double disque flottant de 320 mm de diamètre et étrier à quatre pistons
Frein à l'arrière	Frein monodisque, diamètre 265 mm, à double étrier flottant
ABS	ABS Intégral Sport BMW Motorrad en option (non débrayable)

**Dimensions et poids**

Hauteur de selle à vide	810 mm / 830 mm
Poids à vide en ordre de marche (tous pleins faits) <sup>2)</sup>	229 kg
Poids à sec <sup>3)</sup>	205 kg
Poids total admissible	460 kg
Charge utile	
(avec équipement de série)	231 kg
Capacité utile du réservoir	21 l
Réserve	Env. 4 l
Longueur	2165 mm
Hauteur (sans rétroviseurs)	Base de la bulle 1220 mm
	Arête supérieure de la bulle 1255 mm
Largeur (avec rétroviseurs)	890 mm (750 mm sans rétroviseurs)



magnésium clair métal / bleu Sydney métal



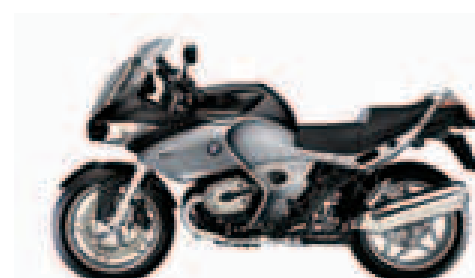
magnésium clair métal / gris granit métal



magnésium clair métal / rouge Piémont métal



graphite foncé métal / bleu Sydney métal



graphite foncé métal / gris granit métal



graphite foncé métal / rouge Piémont métal

[bmw-motorrad.com/configurateurmotos](http://bmw-motorrad.com/configurateurmotos)





Bienvenue dans l'univers  
de BMW Motorrad.

High Performance  
Sportives

► Sportivo-GT

Grand Tourisme

Roadster

Enduro/Funduro

Équipement de la moto

Équipement du pilote

Voyages et stages de pilotage

Découvrez par vous-même la fascination exercée  
par la marque chez votre concessionnaire  
BMW Motorrad. Vous trouverez de plus amples  
informations aux adresses Internet suivantes :



**bmw-motorrad.fr**  
**bmw-motorrad.com**

**/configurateurmotos**

Configurer sa moto | Rendez-vous pour un essai et une opération  
de maintenance | Liste des concessionnaires BMW Motorrad

**/équipementpilote**

Tenues de moto des casques aux bottes | Accessoires

**/voyages**

Voyages des Alpes aux Andes | Stages de pilotage sur route  
et en tout-terrain | Spécialistes du voyage