

Nouvelle BMW X1



www.bmw.fr

Le plaisir de conduire



NOUVELLE BMW X1.

L'EXPRESSION DU PLAISIR SPONTANÉ.



PLUS D'ÉMOTION.
MOINS
D'ÉMISSIONS.





**LE PLAISIR
VOUS ATTEND AU
PROCHAIN VIRAGE.**





**LA ROUTE EST LA PLUS BELLE
DES DESTINATIONS.**



PLAISIR PARTAGÉ, PLAISIR DÉCOUPLÉ.

INVESTISSEMENT MAXIMAL.

Le plaisir de conduire que procure une BMW est le fruit du travail remarquable fourni par nos ingénieurs. Les technologies moteur BMW ont toujours été en avance sur leur temps, car elles dépassent largement le simple cadre des performances. Le programme BMW EfficientDynamics s'inscrit dans cette tradition. Il comprend entre autres le concept visionnaire de propulsion à l'hydrogène, grâce auquel des BMW Série 7 roulent déjà sans émissions nocives. De plus, la technologie BMW ActiveHybrid, combinant intelligemment un moteur à explosion et un moteur électrique, fera bientôt son apparition sur des modèles de série. Par ailleurs, BMW propose d'ores et déjà de série un ensemble de technologies, distinguées à de nombreuses reprises, qui améliorent encore la dynamique tout en réduisant la consommation de carburant et les émissions de CO₂.

Valvetronic

Sur les moteurs essence équipés de Valvetronic, la levée des soupapes est pilotée de façon entièrement intelligente. Cela améliore la réactivité et la régularité de fonctionnement du moteur et réduit sensiblement la consommation de carburant.

Fonction d'arrêt et de redémarrage automatique du moteur

Les quatre cylindres BMW couplés à une boîte manuelle à 6 rapports s'éteignent automatiquement à l'arrêt et redémarrent dès que la pédale est enfoncée. Cette mesure réduit nettement la consommation, notamment en ville.

Indicateur de changement de rapport

Passer les rapports à temps est l'un des moyens les plus simples et les plus efficaces d'économiser du carburant. L'indicateur de changement de rapport, disponible en combinaison avec une boîte manuelle à 6 rapports, constitue une aide précieuse en indiquant au conducteur quel rapport engager pour conduire de la manière la plus économique possible.



Rampe d'injection commune

La rampe commune de troisième génération, pilotée électroniquement, permet l'établissement de pressions jusqu'à 1 800 bar, ce qui favorise la précision et le dosage du carburant. D'où, d'un côté, moins de consommation et moins d'émissions de CO₂ et, de l'autre, davantage de puissance.

Pompe à carburant à débit régulé.

La pompe électrique à carburant à débit régulé est commandée en fonction des besoins en carburant du moteur. La pompe est ainsi moins sollicitée et la consommation d'énergie s'en trouve réduite.

Système de récupération de l'énergie au freinage

Sur les véhicules conventionnels, l'alternateur, entraîné par le moteur, alimente continuellement la batterie en énergie électrique, ce qui implique une consommation supplémentaire de carburant. Avec le système de récupération de l'énergie au freinage, la batterie est principalement chargée en décélération, c'est-à-dire dès que le conducteur relâche l'accélérateur. L'énergie cinétique jusqu'alors inutilisée est donc transformée en énergie électrique pendant la décélération puis stockée dans la batterie. L'électricité est ainsi générée sans consommation de carburant.

Certaines mesures BMW EfficientDynamics peuvent être indisponibles en fonction des modèles et des options choisis. Pour plus d'informations sur l'équipement, n'hésitez pas à consulter votre Concessionnaire BMW.

ÉMISSIONS MINIMALES.

BMW propose d'ores et déjà 24 modèles avec un taux d'émissions de CO₂ ne dépassant pas 140 g/km. Et ce n'est qu'un début. Nous poursuivons nos efforts dans la recherche de technologies novatrices pour augmenter encore le plaisir de conduire tout en réduisant les émissions.

■ Série*

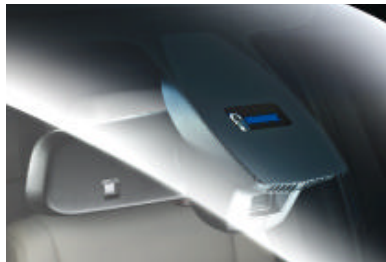
□ Option*

□ **Projecteurs bi-Xénon**, avec quatre anneaux lumineux pour l'éclairage diurne, lave-projecteurs et feux arrière à DEL. Ils améliorent nettement l'éclairage de la chaussée la nuit ou par mauvaise visibilité.

□ **Projecteurs directionnels avec répartition variable de la lumière et éclairage d'intersection**. Commandés électro-mécaniquement, ils éclairent chaque virage de façon optimale dès que le conducteur s'y engage.



■ **Projecteurs antibrouillard**, intégrés dans la jupe avant, pour plus de sécurité en cas de mauvaise visibilité.



□ **Feux de route adaptatifs**. Ils assistent le conducteur la nuit en repassant automatiquement en feux de croisement lorsque d'autres usagers précèdent ou arrivent en sens inverse, ou lorsque la chaussée est suffisamment éclairée.



□ **Détecteur de pluie et allumage automatique des projecteurs**. Une fois activé, le détecteur enclenche automatiquement les essuie-glace dès les premières gouttes et commande la cadence du balayage. La fonction intégrée d'allumage automatique des projecteurs actionne les feux de croisement au crépuscule ou au passage dans un tunnel. De série sur les BMW X1 xDrive23d et xDrive28i.



□ **Kit éclairage** avec éclairage de la zone d'accès du véhicule intégré dans les poignées extérieures de portes. Au déverrouillage du véhicule, la zone d'accès reste allumée pendant 20 secondes pour plus de sécurité dans l'obscurité. Autres équipements : liseuses à l'avant et à l'arrière, éclairage du bas de l'habitacle et des miroirs de courtoisie à l'avant et éclairage d'ambiance.



■ **Chrome Line**. Les baguettes de bas de vitres sont habillées de chrome. Uniquement sur les BMW X1 xDrive23d et xDrive28i.



□ **Shadow Line brillant**. Les habillages des montants centraux, les guide-vitres, les baguettes de bas de glace, les socles et les coques de rétroviseurs sont en noir brillant.

* Équipements de série ou en option sur la finition de base. Les finitions supérieures intègrent des équipements supplémentaires. Veuillez vous reporter à la brochure « Tarifs nouvelle BMW X1 » ou vous adresser à votre Concessionnaire BMW pour connaître les détails de ces finitions ainsi que les différentes compatibilités d'options.

■ Série*

□ Option*



□ **Toit ouvrant panoramique en verre** à ouverture et surface généreuses, avec déflecteur d'air. La partie avant se relève électriquement à l'aide d'une touche à impulsions et peut également coulisser. Store pare-soleil de ciel de pavillon à commande électrique, ouverture/fermeture confort et protection anti-pincement.

□ **Ciel de pavillon « Anthrazit »** avec pare-soleil et poignées de maintien en noir.



□ **Rails de toit noir mat.** Harmonieusement intégrés au design du véhicule, ils servent de base au système de portage multifonctions BMW qui peut accueillir sans problème et en toute sécurité bagages, vélos, planches à voile, etc. De série sur les modèles xDrive.



□ **Rails de toit Aluminium Line satiné.** Pour un cachet personnalisé, les rails de toit sont également disponibles en version Aluminium Line satiné (uniquement en combinaison avec l'option X Line).



■ **Rétroviseurs extérieurs** dans la teinte de la carrosserie, à réglage électrique, chauffants et asphérique côté conducteur.

□ **Rétroviseurs électrochromes et extérieurs rabattables électriquement** avec fonction de basculement automatique du rétroviseur extérieur droit au passage de la marche arrière.



□ **X Line.** Les pare-chocs avant et arrière, la lamelle de la grille d'aération avant et les seuils latéraux sont ornés d'un insert en aluminium satiné. Les sorties d'échappement sont en outre habillées de chrome mat. (Sur les modèles xDrive, uniquement en combinaison avec l'option rails de toit Aluminium Line satiné).



■ **Feux de stop dynamiques.** Ils permettent aux conducteurs qui vous suivent de mieux apprécier l'intensité de votre freinage. Lors d'un freinage normal, les feux de stop s'allument sur une grande surface. En cas de freinage appuyé, ils clignotent. Ceux qui vous suivent peuvent ainsi faire immédiatement la distinction entre un léger freinage et un freinage d'urgence – pour encore plus de sécurité.



□ **Crochet d'attelage** avec rotule amovible (la rotule se range sous le plancher du compartiment à bagages). La charge remorquable est de 1 800 kg sur les BMW X1 sDrive18d/xDrive18d et sDrive20d et de 2 000 kg sur les autres modèles.

■ Série*

□ Option*



■ **Jantes en alliage léger 17" style 317 à rayons en étoile¹**, 7,5 J x 17 pouces, pneumatiques 225/50 R 17.



□ **Jantes en alliage léger 17" style 318 à rayons en V¹**, 7,5 J x 17 pouces, pneumatiques 225/50 R 17. De série sur les BMW X1 xDrive23d et xDrive28i.



□ **Jantes en alliage léger 17" style 319 à rayons en étoile¹**, 7,5 J x 17 pouces, pneumatiques 225/50 R 17.



□ **Jantes en alliage léger 18" style 320 à rayons en étoile**, 8 J x 18 pouces, pneumatiques RSC permettant le roulage à plat 225/45 R 18.



□ **Jantes en alliage léger 18" style 321 à rayons doubles**, 8 J x 18 pouces, pneumatiques RSC permettant le roulage à plat 225/45 R 18.



□ **Jantes en alliage léger 18" style 322 à rayons en Y**, avec monte pneumatique mixte RSC permettant le roulage à plat. Dimensions : 8 J x 18 pouces à l'avant, pneumatiques 225/45 R 18 ; 9 J x 18 pouces à l'arrière, pneumatiques 225/40 R 18.



□ **Jantes en alliage léger 18" style 323 à rayons en W**, avec monte pneumatique mixte RSC permettant le roulage à plat. Dimensions : 8 J x 18 pouces à l'avant, pneumatiques 225/45 R 18 ; 9 J x 18 pouces à l'arrière, pneumatiques 225/40 R 18.

¹ S'accompagne du kit de mobilité BMW ou, en option, de pneumatiques RSC permettant le roulage à plat. Toutes les jantes sont équipées en outre d'écrous antivol BMW.

■ Série*

□ Option*



- **Volant Sport gainé cuir**, trois branches, avec repose-pouces et insert chromé.
- **Touches multifonctions sur le volant** pour commander l'autoradio, le lecteur CD ou le téléphone (option). De série sur les BMW X1 xDrive23d et xDrive28i.
- **Volant Sport gainé cuir** avec palettes de changement de rapports pour une conduite particulièrement dynamique. Disponible uniquement sur les BMW X1 xDrive23d et xDrive28i.



- **Volant gainé cuir**, pommeau du levier de vitesses et poignée du frein à main en cuir.



- **Régulateur de vitesse** avec fonction freinage. À partir de 30 km/h environ, il mémorise et maintient la vitesse souhaitée.



- **Boîte de vitesses manuelle à 6 rapports.** Elle permet une conduite très dynamique et se distingue par sa souplesse, un étagement parfait et des débattements courts et précis. Cette boîte de vitesses à étagement serré vous permet d'exploiter les capacités de votre moteur en plein accord avec votre style de conduite.



- **Boîte de vitesses automatique à 6 rapports** avec Steptronic. Elle permet des passages de vitesses précis et très rapides pour une dynamique de conduite optimale. En option sur la BMW X1 xDrive20d. De série sur les BMW X1 xDrive23d et xDrive28i.

* Équipements de série ou en option sur la finition de base. Les finitions supérieures intègrent des équipements supplémentaires. Veuillez vous reporter à la brochure « Tarifs nouvelle BMW X1 » ou vous adresser à votre Concessionnaire BMW pour connaître les détails de ces finitions ainsi que les différentes compatibilités d'options.

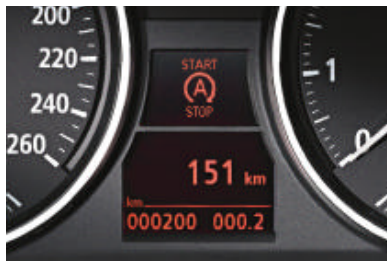
■ Série*

□ Option*



■ **Ordinateur de bord.** Il vous renseigne sur votre vitesse moyenne, la consommation moyenne et momentanée, l'autonomie de la voiture et la température extérieure.

■ **Indicateur de changement de rapport.** Il favorise une conduite économique en indiquant le moment idéal pour passer le rapport supérieur ou rétrograder en fonction du style de conduite (uniquement avec boîte manuelle à 6 rapports).



■ **Affichage de l'arrêt automatique du moteur.** Lorsque la fonction d'arrêt et de redémarrage automatique du moteur a coupé le moteur (par exemple à un feu tricolore ou dans un embouteillage), le conducteur en est informé via un symbole sur l'écran d'information. Ce dernier s'éteint à nouveau lorsque le moteur redémarre (sur les modèles 4 cylindres avec boîte de vitesses manuelle à 6 rapports).



□ **Système de navigation Business** avec lecteur CD, « Controller » iDrive avec touches d'accès direct et de raccourci, mémoire intégrée pour données de navigation et écran fixe de 6,5".



□ **Système de navigation Professional** avec autoradio BMW Professional et lecteur DVD, « Controller » iDrive avec touches d'accès direct, huit touches de raccourci, disque dur pour données cartographiques et fichiers audio, écran fixe haute résolution de 8,8", affichage des cartes ou de l'itinéraire en mode 3D « Birdview » avec représentation photoréaliste d'attractions touristiques sélectionnées et fonction de fractionnement de l'écran.



□ **Système d'aide au stationnement PDC avant et arrière ou uniquement arrière**¹.

Il facilite les manœuvres de stationnement dans un espace réduit. Le PDC indique que votre véhicule s'approche d'un obstacle par un signal acoustique (et optique sur l'écran en combinaison avec un système de navigation). La version arrière du PDC est de série sur les BMW X1 xDrive23d et xDrive28i.



□ **La caméra de recul** filme l'espace derrière le véhicule, les images apparaissant sur l'écran de contrôle. L'affichage de trajectoires virtuelles vous montre par exemple si une place de parking est assez grande pour pouvoir s'y garer. En présence d'un crochet d'attelage, l'espace filmé est plus grand. La caméra de recul est activée automatiquement au passage de la marche arrière (uniquement en combinaison avec un système de navigation).

¹ Équipement représenté ici avec l'écran 8,8 pouces du système de navigation Professional optionnel.

* Équipements de série ou en option sur la finition de base. Les finitions supérieures intègrent des équipements supplémentaires. Veuillez vous reporter à la brochure « Tarifs nouvelle BMW X1 » ou vous adresser à votre Concessionnaire BMW pour connaître les détails de ces finitions ainsi que les différentes compatibilités d'options.

■ Série*

□ Option*



■ **Prise AUX IN**, y compris prise 12 V, pour le branchement d'une source audio externe, par exemple un lecteur MP3.

□ L'**interface audio USB** permet de brancher une clé USB ou un lecteur MP3. Les titres musicaux enregistrés apparaissent sur l'afficheur de l'autoradio BMW Professional ou sur l'écran du système de navigation (tous deux en option). Commande via les touches multifonctions au volant, l'autoradio BMW Professional ou le « Controller » iDrive en fonction de l'équipement du véhicule. Extension possible : connectivité étendue pour lecteur audio de téléphone portable.



■ **Climatisation manuelle** avec filtre microporeux, pour profiter en toute saison d'un agréable confort thermique dans l'habitacle.

□ **Climatisation automatique bi-zone** (photo), avec recyclage automatique de l'air AUC, filtre microporeux, capteurs de buée et d'ensoleillement. Elle établit et maintient constante la température sélectionnée. De série sur les BMW X1 xDrive23d et xDrive28i.



■ **Autoradio BMW Business CD**, avec, entre autres, six touches de mémorisation des stations, réglage automatique du volume, lecteur CD compatible MP3, cinq haut-parleurs, puissance d'amplification 4 x 25 W.

□ **Autoradio BMW Professional**, équipement similaire, avec six haut-parleurs et un affichage étendu sur deux lignes pour diverses fonctions et l'ordinateur de bord (photo).



□ **Système de haut-parleurs Hi-Fi** avec 8 haut-parleurs (180 W) pour une restitution sonore de grande qualité.

□ **Système de haut-parleurs Hi-Fi Harman/Kardon** avec puissance d'amplification de 340 W, égaliseur AuraVox et 11 haut-parleurs pour un son parfait. Une fonction ambiophonique permet de simuler différents environnements sonores.



□ **Changeur 6 CD** compatible MP3, montage dans le compartiment à bagages.



□ **Préparation pour téléphone portable Bluetooth** avec dispositif mains libres. Un adaptateur enfichable disponible séparément permet de brancher un téléphone portable Bluetooth et de le commander entre autres à partir de l'iDrive (en combinaison avec un système de navigation).



□ **Station multimédia avec écran central à l'arrière**² comprenant un écran couleur 7 pouces intégré dans l'accoudoir central. Il peut lire les DVD vidéo et les CD audio (également au format MP3) et restituer des images JPEG ou des titres musicaux. Lorsqu'il n'est pas utilisé, il se rabat en pivotant sur 180 degrés. Des casques à infrarouge BMW sont disponibles en option.

² Disponibilité prévue à partir de janvier 2010 via la gamme d'Accessoires d'Origine BMW.

■ Série*

□ Option*



□ **Accoudoir central avant coulissant**, avec prise 12 V et porte-boisson enclipsable. De série sur les BMW X1 xDrive23d et xDrive28i.



□ **Sièges avant chauffants**. Le chauffage de l'assise, des flancs et du dossier vous procure une agréable sensation de chaleur peu de temps après le démarrage.



■ **Sièges de série** avec réglage manuel de la hauteur et de la position longitudinale de l'assise, de l'inclinaison du dossier ainsi que de la hauteur et de l'inclinaison de l'appui-tête (représentés ici avec une sellerie tissu Median « Anthrazit » à reflets argentés).



□ **Soutien lombaire** pour les sièges avant, à réglage électrique en hauteur et en profondeur, pour une ergonomie parfaite et un excellent soutien des muscles dorsaux.



■ **Fixation ISOFIX à l'arrière** sur les sièges droit et gauche pour fixer un siège-enfant à l'aide d'un système d'ancrage qui s'encliquette de manière sûre et de points de fixation supérieurs.

□ **Désactivation de l'airbag passager avant** par la clé.



□ **Sièges avant électriques** : hauteur de l'assise, position longitudinale du siège et inclinaison du dossier, avec mémoires pour le siège conducteur et les rétroviseurs extérieurs et basculement automatique du rétroviseur extérieur droit au passage de la marche arrière. Deux positions du siège conducteur et des rétroviseurs extérieurs peuvent être enregistrées.

* Équipements de série ou en option sur la finition de base. Les finitions supérieures intègrent des équipements supplémentaires. Veuillez vous reporter à la brochure « Tarifs nouvelle BMW X1 » ou vous adresser à votre Concessionnaire BMW pour connaître les détails de ces finitions ainsi que les différentes compatibilités d'options.

■ Série*

□ Option*



□ **Sièges avant Sport** assurant un maintien latéral optimal grâce à leurs flancs plus hauts et au réglage électrique en continu de la largeur des dossiers. Avec réglage manuel supplémentaire de la longueur de l'assise (représentés ici avec la sellerie cuir Nevada « Oyster » et liseré noir/jaune proposée dans la Ligne Esthète).



□ **Kit fumeurs¹** avec allume-cigare et cendrier dans la console centrale à l'avant. Le cendrier portable peut aussi être placé à l'arrière sur le porte-boissons de l'accoudoir (option), par exemple.



■ **Réglages individualisés Personal Profile :** le véhicule reconnaît automatiquement votre clé à télécommande et les réglages personnels qui y sont associés (tels que la température et la répartition de l'air de la climatisation automatique, la position du siège et des rétroviseurs extérieurs à réglage électrique, le volume de l'autoradio, etc.) lors du déverrouillage à distance des portes.



□ **BMW Welt :** la remise des clés est toujours un grand moment. Rendez-le inoubliable en prenant possession de votre nouvelle voiture au BMW Welt à Munich. Puis continuez votre plongée dans l'univers fascinant de la marque en visitant le musée, l'usine (visite guidée) ou le Technik-Atelier (présentation des prouesses technologiques du groupe). Plus d'informations sur www.bmw-welt.com

¹ Fait partie de la gamme d'Accessoires d'Origine BMW.

■ Série*

□ Option*

PLUS DE RANGEMENTS, PLUS DE POSSIBILITÉS.

La nouvelle BMW X1 se plie à tous vos désirs. Qu'il s'agisse de transporter des skis ou des snowboards, d'arrimer de manière sûre des bagages encombrants ou simplement de profiter des multiples possibilités de rangement, la nouvelle BMW X1 offre une modularité qui en ravira plus d'un ou plus d'une.



■ **Vide-poches** : un compartiment spacieux est aménagé dans la partie supérieure du tableau de bord (pour les véhicules sans système de navigation).



■ **Porte-bouteille** : à l'avant comme à l'arrière, un porte-bouteille pouvant accueillir des bouteilles de différentes tailles est monté dans les portières.

□ **Sangles dans les vide-poches intégrés aux panneaux de porte à l'avant** permettant d'arrimer toutes sortes d'objets utiles (uniquement avec le kit rangement, de série sur les BMW X1 xDrive23d et xDrive28i).



■ **Porte-boissons** à portée de main dans la console centrale.



□ **Filet de séparation du coffre**, se fixant dans le ciel de pavillon, derrière les sièges avant ou arrière. Il empêche les objets d'être projetés dans l'habitacle, ce qui permet de charger le compartiment à bagages jusque sous le ciel de pavillon. Plié, il se range sous le plancher du compartiment à bagages, bien à l'abri dans un sac.



□ **Sac à skis et à snowboards¹**. Il permet de transporter en toute sécurité quatre paires de skis ou deux snowboards sans salir l'habitacle tout en laissant suffisamment d'espace pour quatre personnes. Le sac à skis est amovible et peut donc être utilisé également en dehors du véhicule. Rangé dans le sac fourni en accompagnement, il prend très peu de place.

¹ Fait partie de la gamme d'Accessoires d'Origine BMW.

■ Série*

□ Option*

□ **Kit rangement** : cet équipement optionnel offre de nombreuses possibilités de rangement en plus des multiples vide-poches de série. Il comprend un range-lunettes dans le ciel de pavillon côté conducteur, des filets au dos des sièges avant, un porte-boisson enclipsable, trois prises 12 V (une sous l'accoudoir avant, une dans la console centrale arrière et une dans le coffre), un accoudoir arrière avec deux porte-boissons, un filet de rangement dans le compartiment à bagages à droite, des sangles dans les vide-poches intégrés aux panneaux de porte, deux sangles sur le plancher du compartiment à bagages, une sangle latérale dans le compartiment à bagages et un rangement avec éléments de séparation sous le plancher du compartiment à bagages. De série sur les BMW X1 xDrive23d et xDrive28i.



Prises 12 volts : une sous l'accoudoir central coulissant, une dans la console centrale arrière et une dans le compartiment à bagages, à droite.



Porte-boissons enclipsable avec fixation intégrée dans la console centrale.



Rangement avec éléments de séparation sous le plancher du compartiment à bagages. Grande flexibilité d'utilisation grâce à quatre compartiments de rangement variables.



Accoudoir central arrière avec deux porte-boissons intégrés.



Range-lunettes dans le ciel de pavillon : les lunettes sont bien rangées et à portée de main.

* Équipements de série ou en option sur la finition de base. Les finitions supérieures intègrent des équipements supplémentaires. Veuillez vous reporter à la brochure « Tarifs nouvelle BMW X1 » ou vous adresser à votre Concessionnaire BMW pour connaître les détails de ces finitions ainsi que les différentes compatibilités d'options.

■ Série*

□ Option*

— Non disponible

	xDrive28i	sDrive18d ¹	xDrive18d ¹	sDrive20d	xDrive20d	xDrive23d
--	-----------	------------------------	------------------------	-----------	-----------	-----------

Sécurité						
Airbags :						
– frontaux pour le conducteur et le passager avant	■	■	■	■	■	■
– de tête à l'avant et à l'arrière (airbags rideaux) avec voile de protection contre les débris de verre	■	■	■	■	■	■
– latéraux pour le conducteur et le passager avant, intégrés aux dossiers des sièges	■	■	■	■	■	■
Capteur de retournement , déverrouille le véhicule, allume l'éclairage de l'habitacle et active les feux de détresse en cas d'impact	■	■	■	■	■	■
Carrosserie :						
– renforts de porte	■	■	■	■	■	■
– système de pare-chocs avec absorbeurs de chocs en acier à l'avant et à l'arrière, autorégénérants jusqu'à 4 km/h, zones de déformation à l'avant et à l'arrière absorbant l'énergie jusqu'à 15 km/h	■	■	■	■	■	■
Ceintures de sécurité :						
– à enrouleur automatique à l'avant, avec prétensionneur et limiteur de tension	■	■	■	■	■	■
– système ergonomique à l'arrière avec ceinture trois points à chaque place	■	■	■	■	■	■
Contrôle Dynamique de la Stabilité DSC (avec fonctionnalités étendues sur xDrive28i), y compris Contrôle de Motricité DTC	■	■	■	■	■	■
Feux de stop dynamiques	■	■	■	■	■	■
Fixations ISOFIX pour les sièges latéraux arrière	■	■	■	■	■	■
Freins :						
– à disque ventilé à l'avant et à l'arrière	■	■	■	■	■	■
Système d'antiblocage des roues ABS , y compris assistant de freinage et Contrôle du Freinage en Courbe CBC	■	■	■	■	■	■
Triangle de présignalisation avec trousse de premiers secours	■	■	■	■	■	■
Verrouillage/déverrouillage centralisé avec antidémarrage électronique (EWS), trappe du réservoir intégrée au verrouillage centralisé	■	■	■	■	■	■

Design extérieur						
Calandre avec barres longitudinales en aluminium mat	■	—	—	—	—	■
Calandre avec barres longitudinales noires	—	■	■	■	■	—
Chrome Line extérieur , avec baguettes de bas de glace chromées	■	—	—	—	—	■
Éléments extérieurs dans la teinte de la carrosserie (poignées de porte, baguettes de pavillon et pare-chocs partiellement peints)	■	■	■	■	■	■
Rails de toit Aluminium Line satiné (uniquement disponibles avec option X Line, inclus dans la Ligne X Design)	□	□	□	□	□	□
Rails de toit noir mat	■	□	■	□	■	■
Rétroviseurs extérieurs dans la teinte de la carrosserie , à réglage électrique, asphérique côté conducteur et chauffants	■	■	■	■	■	■
Shadow Line brillant	□	□	□	□	□	□
Sortie d'échappement ovale simple avec enjoliveur en chrome mat	—	—	—	—	—	■
Sortie d'échappement ovale simple en acier inoxydable	—	■	■	■	■	—
Sortie d'échappement ronde double avec enjoliveur en chrome mat	■	—	—	—	—	—
Teinte de carrosserie métallisée	□	□	□	□	□	□
X Line avec seuils latéraux, habillage des pare-chocs avant et arrière et lamelle dans la grille d'aération avant en couleur aluminium satiné. Les sorties d'échappement sont habillées de chrome mat sur toutes les motorisations (inclus dans la Ligne X Design)	—	□	—	□	—	—

Packs d'équipements						
Ligne Esthète avec sellerie cuir Nevada « Oyster » et liseré noir/jaune, sièges avant Sport, ciel de pavillon « Anthrazit », inserts décoratifs en bois précieux « Finesine Wave », partie inférieure du tableau de bord, console centrale et bordure des tapis de sol de couleur « Oyster »	□	□	□	□	□	□
Ligne X Design avec X Line (habillage des pare-chocs avant et arrière, seuils latéraux et lamelle dans la grille d'aération avant en couleur aluminium satiné, sorties d'échappement habillées de chrome mat), rails de toit Aluminium Line satiné et toit ouvrant panoramique en verre	□	□	□	□	□	□
Pack Technologie avec interface audio USB, préparation pour téléphone portable Bluetooth, système de commande vocale avancé et système de navigation Professional	□	□	□	□	□	□

■ Série*

□ Option*

— Non disponible

	xDrive28i	sDrive18d ¹	xDrive18d ¹	sDrive20d	xDrive20d	xDrive23d
--	-----------	------------------------	------------------------	-----------	-----------	-----------

Jantes et pneumatiques						
Écrous antivol de roues	■	■	■	■	■	■
Indicateur de perte de pression des pneumatiques RPA	■	■	■	■	■	■
Jantes :						
– en alliage léger 17" style 317 à rayons en étoile, y compris kit de mobilité BMW	—	■	■	■	■	—
– en alliage léger 17" style 318 à rayons en V, y compris kit de mobilité BMW	■	□	□	□	□	■
– en alliage léger 17" style 319 à rayons en étoile, y compris kit de mobilité BMW	□	□	□	□	□	□
– en alliage léger 18" style 320 à rayons en étoile, avec pneumatiques RSC permettant le roulage à plat	□	□	□	□	□	□
– en alliage léger 18" style 321 à rayons doubles, avec pneumatiques RSC permettant le roulage à plat	□	□	□	□	□	□
– en alliage léger 18" style 322 à rayons en Y avec monte pneumatique mixte RSC permettant le roulage à plat	□	□	□	□	□	□
– en alliage léger 18" style 323 à rayons en W avec monte pneumatique mixte RSC permettant le roulage à plat	□	□	□	□	□	□
Pneumatiques RSC permettant le roulage à plat	□	□	□	□	□	□

Design intérieur						
Ciel de pavillon « Anthrazit » (inclus dans la Ligne Esthète)	□	□	□	□	□	□
Garnissages :						
– tissu Elektra	—	■	■	■	■	—
– tissu Median	■	□	□	□	□	■
– cuir Nevada	□	□	□	□	□	□
Inserts décoratifs :						
– argent satiné mat	□	■	■	■	■	□
– aluminium finement brossé	□	□	□	□	□	□
– brillants « Schwarz »	■	□	□	□	□	■
– bois précieux « Finition » clair	□	□	□	□	□	□
– bois précieux « Finition Wave »	□	□	□	□	□	□
Seuils de portes noirs avec sigle BMW chromé	■	■	■	■	■	■
Tableau de bord avec cadrans ronds pour indicateur de vitesse et compte-tours, affichage du niveau de carburant et de la consommation, ordinateur de bord	■	■	■	■	■	■

Moteur et technique						
4 cylindres Diesel BMW TwinPower Turbo à 4 soupapes par cylindre	—	—	—	—	—	■
4 cylindres en ligne Diesel à 4 soupapes par cylindre	—	■	■	■	■	—
6 cylindres en ligne essence à 4 soupapes par cylindre	■	—	—	—	—	—
Boîte de vitesses automatique à 6 rapports avec Steptronic	■	—	—	—	□	■
Boîte de vitesses manuelle à 6 rapports	—	■	■	■	■	—
Commande intelligente de la levée des soupapes Valvetronic	■	—	—	—	—	—
Commande variable des arbres à cames Double VANOS	■	—	—	—	—	—
Contrôle de la Transmission	□	—	□	—	□	□
Direction assistée	—	■	—	■	—	—
Direction assistée avec Servotronic	■	—	■	—	■	■
Filtre à particules DPF	—	■	■	■	■	■
Fonction d'arrêt et de redémarrage automatique du moteur , uniquement en combinaison avec la boîte de vitesses manuelle à 6 rapports	—	■	■	■	■	—
Indicateur de changement de rapport , uniquement en combinaison avec la boîte de vitesses manuelle à 6 rapports	—	■	■	■	■	—
Norme antipollution EU5	■	■	■	■	■	■
Protection contre les erreurs de ravitaillement pour modèles Diesel	—	■	■	■	■	■
Rampe d'injection commune de troisième génération	—	■	■	■	■	■

¹ Disponibilité prévue à partir de décembre 2009.

* Équipements de série ou en option sur la finition de base. Les finitions supérieures intègrent des équipements supplémentaires. Veuillez vous reporter à la brochure « Tarifs nouvelle BMW X1 » ou vous adresser à votre Concessionnaire BMW pour connaître les détails de ces finitions ainsi que les différentes compatibilités d'options.

■ Série*

□ Option*

— Non disponible

	xDrive28i	sDrive18d ¹	xDrive18d ¹	sDrive20d	xDrive20d	xDrive23d
--	-----------	------------------------	------------------------	-----------	-----------	-----------

Moteur et technique						
Suspension Sport	□	□	□	□	□	□
Système de récupération de l'énergie au freinage	■	■	■	■	■	■
Technologie 4 roues motrices intelligente xDrive avec répartition variable du couple entre les essieux	■	—	■	—	■	■
Train avant à double articulation des pivots de fusée et train arrière multibras	■	■	■	■	■	■

Aides à la conduite						
Caméra de recul	□	□	□	□	□	□
Régulateur de vitesse avec fonction freinage	■	■	■	■	■	■
Système d'aide au stationnement PDC arrière	■	□	□	□	□	■
Système d'aide au stationnement PDC avant et arrière	□	□	□	□	□	□

Éclairage et visibilité						
Détecteur de pluie et allumage automatique des projecteurs	■	□	□	□	□	■
Feux de route adaptatifs	□	□	□	□	□	□
Kit éclairage avec, entre autres, spots de descente intégrés aux poignées extérieures de porte, éclairage d'ambiance, liseuses à l'avant et à l'arrière, éclairage du bas de l'habitacle et des miroirs de courtoisie à l'avant	□	□	□	□	□	□
Projecteurs antibrouillard	■	■	■	■	■	■
Projecteurs bi-Xénon avec quatre anneaux lumineux pour fonction d'éclairage diurne et lave-projecteurs. Les feux arrière intègrent des conduits lumineux à DEL	□	□	□	□	□	□
Projecteurs directionnels avec répartition variable de la lumière et éclairage d'intersection	□	□	□	□	□	□
Rétroviseur intérieur électrochrome	□	□	□	□	□	□
Rétroviseurs électrochromes et extérieurs rabattables électriquement , basculement automatique du rétroviseur extérieur droit au passage de la marche arrière	□	□	□	□	□	□
Vitrage calorifuge	□	□	□	□	□	□

Équipements intérieurs						
Climatisation automatique bi-zone avec température réglable séparément pour le conducteur et le passager avant, recyclage automatique de l'air AUC, filtre microporeux, capteur de buée et d'ensoleillement	■	□	□	□	□	■
Climatisation manuelle , avec filtre microporeux	—	■	■	■	■	—
Kit fumeurs² , avec cendrier et allume-cigare	□	□	□	□	□	□
Sièges/Confort d'assise :						
– banquette arrière rabattable (40/20/40), inclinaison du dossier réglable manuellement	■	■	■	■	■	■
– sièges avant à réglages manuels	■	■	■	■	■	■
– sièges avant avec soutien lombaire électrique	□	□	□	□	□	□
– sièges avant chauffants	□	□	□	□	□	□
– sièges avant électriques à mémoires conducteur	□	□	□	□	□	□
– sièges avant Sport (inclus dans la Ligne Esthète)	□	□	□	□	□	□
Volants :						
– touches multifonctions sur le volant	■	□	□	□	□	■
– volant gainé cuir	■	■	■	■	■	■
– volant Sport gainé cuir	□	□	□	□	□	□
– volant Sport gainé cuir avec palettes de changement de rapport	□	—	—	—	—	□

■ Série*

□ Option*

— Non disponible

	xDrive28i	sDrive18d ¹	xDrive18d ¹	sDrive20d	xDrive20d	xDrive23d
--	-----------	------------------------	------------------------	-----------	-----------	-----------

Confort et équipements fonctionnels						
Accès Confort pour déverrouiller le véhicule et démarrer sans actionner la clé	□	□	□	□	□	□
Accoudoir central avant coulissant , avec prise 12 V et porte-boissons enclipsable	■	□	□	□	□	■
Bouton de démarrage « Start/Stop »	■	■	■	■	■	■
Clé à télécommande pour le verrouillage/déverrouillage centralisé	■	■	■	■	■	■
Coffre à bagages revêtu de moquette , capacité 420 à 1 350 litres	■	■	■	■	■	■
Crochet d'attelage avec rotule amovible , y compris système de stabilisation de l'attelage	□	□	□	□	□	□
Filet de séparation du coffre	□	□	□	□	□	□
Kit rangement avec, entre autres, accoudoir central arrière avec deux porte-boissons, range-lunettes dans le ciel de pavillon côté conducteur, filets au dos des sièges avant, porte-boissons enclipsable, trois prises 12 V (une sous l'accoudoir coulissant à l'avant, une dans la console centrale arrière et une dans le compartiment à bagages), filet de rangement dans le compartiment à bagages à droite, sangles dans les vide-poches intégrés aux panneaux de porte avant, deux sangles sur le plancher du compartiment à bagages, sangle latérale dans le compartiment à bagages, rangements supplémentaires avec éléments de séparation sous le plancher du compartiment à bagages	■	□	□	□	□	■
Lève-vitres électriques , avec commandes confort à impulsion et protection anti-pincement	■	■	■	■	■	■
Ordinateur de bord avec unité de contrôle dans l'instrumentation du conducteur	■	■	■	■	■	■
Préparation pour porte-charges arrière	□	□	□	□	□	□
Réglages individualisés Personal Profile , personnalisation des principales fonctions de commande	■	■	■	■	■	■
Sac à skis et à snowboards²	□	□	□	□	□	□
Toit ouvrant panoramique en verre (inclus dans la Ligne X Design)	□	□	□	□	□	□
Vide-poches intégrés aux panneaux de porte avec porte-bouteille à l'avant et à l'arrière	■	■	■	■	■	■

Divertissement, communication et information						
Autoradio/Systèmes audio :						
– autoradio BMW Business avec lecteur CD compatible MP3 et 5 haut-parleurs	■	■	■	■	■	■
– autoradio BMW Professional	□	□	□	□	□	□
– changeur 6 CD compatible MP3	□	□	□	□	□	□
– connectivité étendue pour lecteur audio de téléphone portable	□	□	□	□	□	□
– interface audio USB (incluse dans le Pack Technologie)	□	□	□	□	□	□
– prise AUX IN dans la console centrale, avec prise 12 V	■	■	■	■	■	■
– système de haut-parleurs Hi-Fi	□	□	□	□	□	□
– système de haut-parleurs Hi-Fi Harman/Kardon	□	□	□	□	□	□
Station multimédia avec écran central à l'arrière^{2,3}	□	□	□	□	□	□
Système de commande vocale avancé (inclus dans le Pack Technologie)	□	□	□	□	□	□
Système de navigation Business avec écran couleur fixe de 6,5 pouces, lecteur CD compatible MP3, touches de raccourci, guidage par flèches et cartes, mémoire flash pour données de navigation et « Controller » iDrive avec touches d'accès direct	□	□	□	□	□	□
Système de navigation Professional avec écran couleur fixe haute résolution de 8,8 pouces, lecteur CD/DVD, touches de raccourci, guidage par flèches et cartes et en mode 3D « Birdview », disque dur pour données cartographiques et fichiers audio, autoradio BMW Professional et « Controller » iDrive avec touches d'accès direct (inclus dans le Pack Technologie)	□	□	□	□	□	□
Téléphone :						
– préparation pour téléphone portable Bluetooth (incluse dans le Pack Technologie)	□	□	□	□	□	□

¹ Disponibilité prévue à partir de décembre 2009.

² Fait partie de la gamme d'Accessoires d'Origine BMW.

³ Disponibilité prévue à partir de janvier 2010.

* Équipements de série ou en option sur la finition de base. Les finitions supérieures intègrent des équipements supplémentaires. Veuillez vous reporter à la brochure « Tarifs nouvelle BMW X1 » ou vous adresser à votre Concessionnaire BMW pour connaître les détails de ces finitions ainsi que les différentes compatibilités d'options.

		xDrive28i ⁷	sDrive18d ⁸	xDrive18d ⁸	sDrive20d	xDrive20d	xDrive23d ⁷
--	--	------------------------	------------------------	------------------------	-----------	-----------	------------------------

Poids							
Poids à vide selon norme européenne ²	kg	1 685	1 545	1 615	1 565	1 650 [1 660]	1 670
Poids total admissible	kg	2 180	2 030	2 120	2 045	2 130 [2 145]	2 160
Charge utile	kg	550	550	550	550	550	550
Charge admissible sur l'essieu avant/arrière	kg	1030/1180	940/1 155	1 010/1 170	940/1 160	1 010/1 165	1 015/1 160
Poids autorisé pour le transport sur le toit	kg	75	75	75	75	75	75
Poids remorquable autorisé non freiné ³	kg	750	750	750	750	750	750
Poids remorquable autorisé freiné sur pente maxi de 12 % ³	kg	2 000	1 800	1 800	1 800	2 000	2 000
Poids remorquable autorisé freiné sur pente maxi de 8% ³	kg	2 000	1 800	1 800	1 800	2 000	2 000
Charge au point d'attelage autorisée	kg	80	80	80	80	80	80

Moteur^{4, 5}							
Nombre de cylindres/soupapes		6/24	4/16	4/16	4/16	4/16	4/16
Cylindrée	cm ³	2 996	1 995	1 995	1 995	1 995	1 995
Course/alésage	mm	88,0/85,0	90,0/84,0	90,0/84,0	90,0/84,0	90,0/84,0	90,0/84,0
Puissance nominale/régime	ch/tr/min	258/6 600	143/4 000	143/4 000	177/4 000	177/4 000	204/4 400
	kW/tr/min	(190/6 600)	(105/4 000)	(105/4 000)	(130/4 000)	(130/4 000)	(150/4 400)
Couple maxi/régime	Nm/tr/min	310/2 600–3 000	320/1 750–2 500	320/1 750–2 500	350/1 750–3 000	350/1 750–3 000	400/2 000–2 250
Rapport volumétrique	l	10,7	16,5	16,5	16,5	16,5	16,5

Boîte de vitesses							
Démultiplication de la boîte de vitesses de série	III/1	4,07/2,37	4,0/2,11	5,14/2,83	5,14/2,83	5,14/2,83	4,17/2,34
	III/IV/1	1,55/1,16	1,38/1,0	1,80/1,26	1,80/1,26	1,80/1,26	1,52/1,14
	V/VI/AR/1	0,85/0,67/3,20	0,78/0,65/3,19	1,0/0,83/4,64	1,0/0,83/4,64	1,0/0,83/4,64	0,87/0,69/3,40
Rapport de pont arrière	l	3,91	3,23	2,79	2,64	2,79	3,64

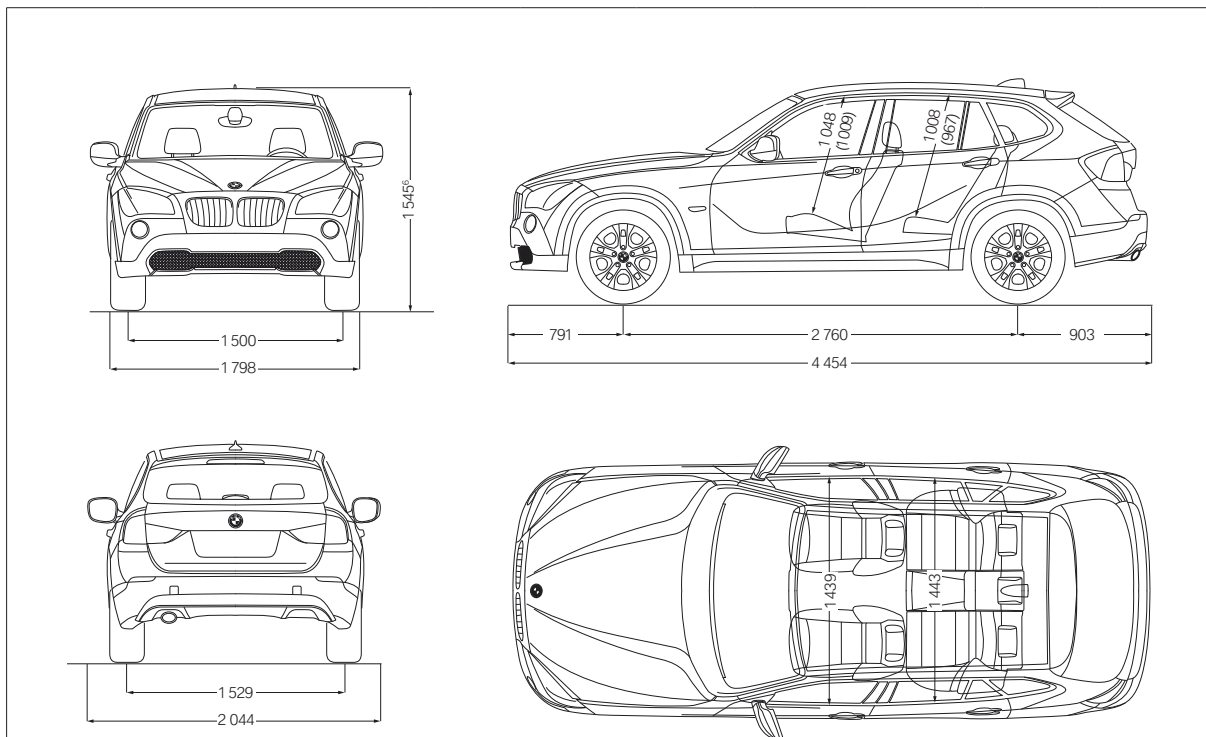
Performances							
Vitesse maximale (sur circuit)	km/h	205	200	195	205	205	205
Accélération 0 à 100 km/h	s	6,8	9,6	10,1	8,1	8,4 [8,6]	7,3
Reprises 80 à 120 km/h sur les 4ème et 5ème rapports (avec boîte de vitesses de série)	s	–	8,2/10,9	8,7/10,2	7,0/8,9	7,2/9,1	–

Consommations^{4, 5}							
Cycle urbain	l/100 km	13,0	6,1	6,7	6,4	7,0 [7,7]	7,8
Cycle extra-urbain	l/100 km	7,3	4,7	5,1	4,7	5,1 [5,4]	5,5
Cycle mixte	l/100 km	9,4	5,2	5,7	5,3	5,8 [6,2]	6,3
Émissions de CO ₂	g/km	219	136	150	139	153 [164]	167
Capacité du réservoir, env.	l	63	61	61	61	61	61

	xDrive28i ⁷	sDrive18d ¹	xDrive18d ¹	sDrive20d	xDrive20d	xDrive23d ⁷
--	------------------------	------------------------	------------------------	-----------	-----------	------------------------

Roues						
Dimensions pneumatiques	225/50 R 17	225/50 R 17	225/50 R 17	225/50 R 17	225/50 R 17	225/50 R 17
Dimensions jantes	7,5 J x 17	7,5 J x 17	7,5 J x 17	7,5 J x 17	7,5 J x 17	7,5 J x 17
Matériau	Alliage léger	Alliage léger	Alliage léger	Alliage léger	Alliage léger	Alliage léger

Équipement électrique						
Capacité batterie	Ah	80	80	80	80	80
Puissance alternateur	A	180	180	180	180	180
	W	2 520	2 520	2 520	2 520	2 520



Toutes les cotes sont indiquées en millimètres. Capacité du compartiment à bagages : 420 à 1 350 litres. Les valeurs entre () concernent les véhicules équipés d'un toit panoramique en verre.

¹ Disponibilité prévue à partir de décembre 2009.

² La valeur indiquée tient compte d'un réservoir rempli à 90 %, de 68 kg pour le conducteur et 7 kg pour les bagages. Le poids à vide indiqué est celui de la version de base comportant l'équipement de série. Ce poids augmente avec les équipements en option.

³ Le poids remorquable total effectif ne doit pas dépasser le poids remorquable maximal autorisé additionné à la charge au point d'attelage maximale autorisée.

⁴ BMW recommande l'utilisation de supercarburant sans plomb à 95 d'indice RON au minimum. Des carburants à indice RON supérieur avec une teneur en éthanol maximale de 10 % (E10) peuvent être également utilisés. Les puissances et les consommations mentionnées ci-dessus se rapportent à un fonctionnement avec carburant 98 d'indice RON.

⁵ Tous les moteurs satisfont à la norme antipollution EU5. Les consommations sont calculées sur la base du cycle européen. Le cycle mixte se compose pour un tiers de la distance de conduite en cycle urbain et pour deux tiers de conduite en cycle extra-urbain. Les émissions de CO₂ sont également indiquées. Les chiffres de consommation s'appliquent aux modèles dotés de l'équipement de série. Certains équipements optionnels (par ex. pneumatiques plus larges) peuvent avoir une incidence non négligeable sur la consommation.

⁶ 1 573 mm avec antenne de toit.

⁷ Équipées de série d'une boîte de vitesses automatique à 6 rapports avec Steptronic.

Les valeurs entre [] concernent les véhicules équipés d'une boîte de vitesses automatique à 6 rapports avec Steptronic.



Recyclage BMW.

Votre BMW fait partie intégrante d'un concept complet de recyclage. Concrètement, cela signifie que les exigences en matière de recyclage sont prises en compte dès la phase de développement d'une BMW. Les matériaux, par exemple, sont sélectionnés de manière à économiser les ressources naturelles et à permettre une récupération respectueuse de l'environnement. Chaque BMW est construite de façon à pouvoir être recyclée sans problème et à moindre coût en fin de vie. Depuis 1994, tout notre savoir-faire dans ce domaine est regroupé au Centre BMW de démontage et de recyclage, un centre spécialisé unique au monde situé près de Munich. Par ailleurs, BMW Group construit actuellement des infrastructures couvrant toute l'Europe pour la reprise et le recyclage des véhicules, plaçant, comme à son habitude, la barre très haut en matière de qualité et de respect de l'environnement.

Ce document présente le descriptif des versions, équipements et possibilités de configuration des véhicules (dotation d'équipements de série ou options) tels qu'ils sont commercialisés par BMW France en France. Dans d'autres pays membres de l'Union européenne, les versions, équipements et possibilités de configuration des véhicules (dotation d'équipements de série ou options) proposés peuvent être différents. Néanmoins, les modèles photographiés dans ce document peuvent présenter des équipements ou accessoires qui ne sont pas commercialisés par BMW France en France. Veuillez consulter votre Concessionnaire local. Il se fera un plaisir de vous renseigner sur les versions spécifiques à votre pays. Sous réserve d'erreurs et de modifications tant au niveau de la conception que de l'équipement. Document non contractuel.

© BMW AG, Munich (Allemagne), réf. 99 98 2 092 810. Reproduction, même partielle, interdite sans autorisation écrite de BMW AG, Munich.

BMW recommends  *

* BMW recommande Castrol

