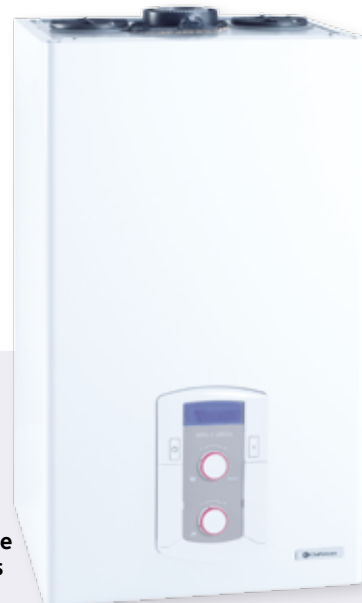


# MIRA C GREEN

**LE MEILLEUR DE LA TECHNOLOGIE DANS UN ENCOMBREMENT MINIMAL.** La technologie de la condensation permet maintenant de développer des chaudières ultra-compactes et performantes, Mira C Green en est l'illustration. 40 cm de large suffisent pour l'installer dans les logements neufs ou à rénover. Avec sa certification 3\*\*\* CE selon la norme EN 13203 pour le sanitaire et un rendement global de 108%, Mira C Green fait rimer confort sanitaire et économies.



## → Confort sanitaire

- > Qualité eau chaude sanitaire \*\*\*, niveau maximum prévu par la norme EN 13203, assurant la disponibilité de l'eau chaude en quelques secondes.
- > Débit de 12,4 à 17,1 l/min et conforme à la norme EN 625.
- > **Système confort avec échangeur à plaques surdimensionné** et maintien en température ainsi que fonction éco.
- > **Production d'ECS pilotée par turbine modulante, pour adapter la puissance au besoin du moment tout en assurant une température stable, même lors de petits puisages.**

## → Confort chauffage

- > Rendement jusqu'à 108% sur PCI (jusqu'à 30% d'économie d'énergie par rapport à un système de chauffage traditionnel).
- > Catégorie énergétique \*\*\*\* condensation, selon la Directive Rendement EN 92/42.
- > Capteur de pression sur circuit de chauffage.
- > Brûleur modulant à pré-mélange total et échangeur isothermique en inox.
- > Puissance chauffage jusqu'à 33 kW.
- > Large plage de modulation de 25 à 100%.
- > Très faibles rejets polluants, classe NOx 5 (< 30 mg/kWh) correspondant à une réduction de 40% de CO<sub>2</sub> et de 90% de NOx par rapport à une chaudière ancienne.
- > **Pompe de chauffage auto-adaptative pour améliorer le confort acoustique.**
- > Régulation polyvalente 2 circuits de série, en fonction de la température ambiante et/ou climatique avec possibilité de pilotage d'un circuit avec vanne mélangeuse motorisée.
- > Programmation sur écran en façade, avec menus déroulants : historique, autodiagnostic permanent, température de fonctionnement, programmation hebdomadaire et report de toutes les informations pour la régulation.
- > **Régulation climatique de série personnalisable en fonction des options (sonde extérieure, sonde d'ambiance).**

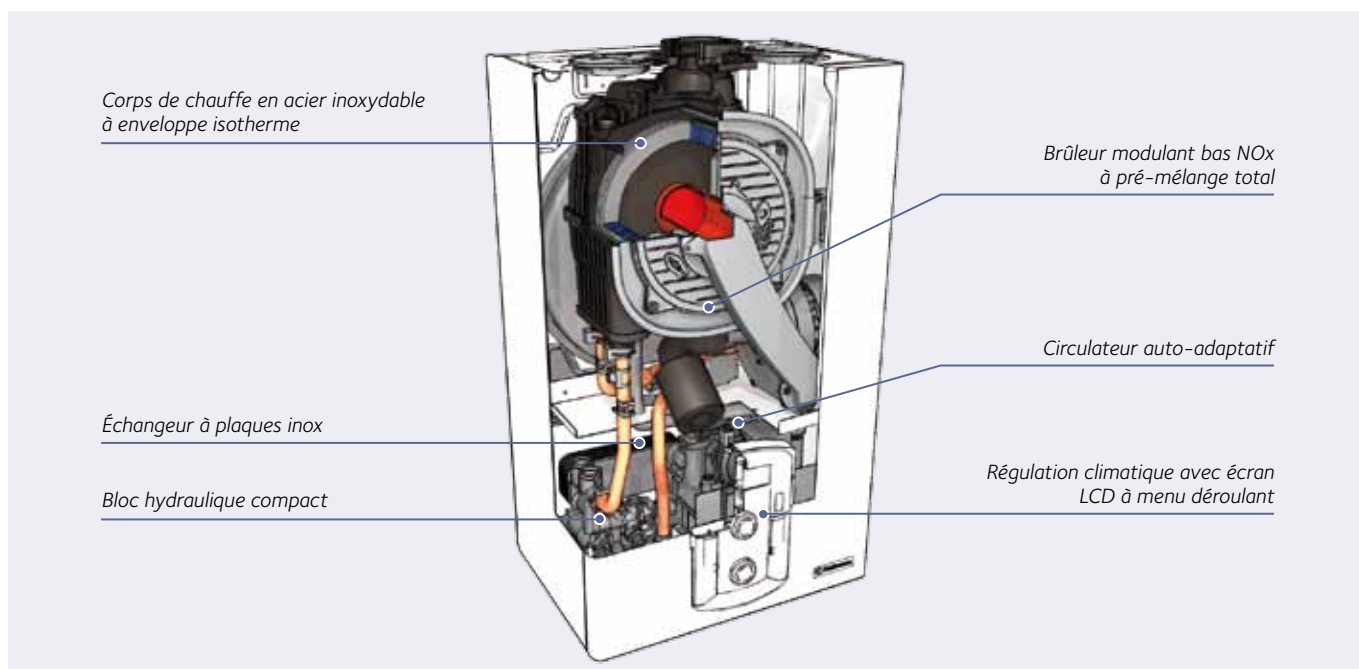
## → Confort d'utilisation et d'installation

- > **Ultra compacte** et parfaitement encastrable dans tous les logements.
- > **Mise en service facilitée** : fonction purge automatique et aide au réglage de la combustion avec accès direct.
- > **Maintenance aisée** : tous les composants accessibles par l'avant.
- > Régulation conçue pour recevoir une carte solaire (en option).
- > Équipée pour la régulation modulante/climatique, filaire ou sans fil : système e-Bus intégré de série.
- > **NOUVEAU** La chaudière est livrée de série avec son cadre écarteur (745 x 400 x 66 mm), nécessaire en cas d'installation sur colonne montante ou pour les remplacements.

## CARACTÉRISTIQUES TECHNIQUES

		25 FF	30 FF	35 FF
Puissance maximale chauffage (ECS)	kW	21,6 (25)	27,4 (30)	30,3 (35)
Gaz		Livrée pré-équipée en gaz naturel et transformable en propane (avec kit de transformation)		
N° de certificat CE		0085 BR 0347		
Type de raccordement		B23, B23p, C13, C33, C43, C43p, C53, C83, C93		B23, B23p, C13, C33, C43, C53, C83, C93
Catégorie de gaz		I2Er3P		
<b>CHAUFFAGE</b>				
Classification RT 2005		Condensation		
Puissance utile chauffage 80°C/60°C	kW	21,6	27,4	30,3
Puissance utile chauffage 50°C/30°C	kW	23,5	29,5	32,7
Plage de puissance	kW	5,2 - 23,5	6,2 - 29,5	6,7 - 32,7
Plage de puissance C43p	kW	7,1 - 23,5	7,8 - 29,5	-
Rendement à puissance nominale 100% sur PCI (retour 30°C)	%		107	
Rendement à puissance 30% sur PCI (retour 30°C)	%	108	108	107,2
Plage de réglage température de départ	°C		20 - 82	
Pression maxi chauffage/tarage soupape de sécurité	bar		3/3	
Capacité du vase d'expansion	l		6,5	
Capacité maximale d'eau d'installation à 75°C/45°C	l		100/175	
<b>EAU CHAUDE SANITAIRE</b>				
Classification EN 13203			***	
Puissance maximale en régime ECS	kW	25	30	35
Débit spécifique selon EN 625 à ΔT 30 K	l/min	12,4	15,0	17,1
Débit spécifique selon EN 13203-1 à ΔT 30 K	l/min	12,3	15,0	16,5
Plage de réglage température d'ECS	°C		36 - 60	
Pression maxi ECS/tarage soupape de sécurité ECS	bar		7/7	
<b>ÉLECTRICITÉ</b>				
Tension d'alimentation	V		230 V~ (50 Hz)	
Puissance maxi absorbée	W	128	134	134
Protection électrique			IP X5D	
<b>HYDRAULIQUE/GAZ</b>				
Raccords barrette chaudière			½" et ¾"M	
Raccords douilles coudées à braser	mm		Ø 14/16 et 18/20 (gaz 18F)	
Débit de gaz maxi pour gaz H (G20) - L (G25) - Propane (G31)		2,65 - 3,08 m³/h - 1,94 kg/h	3,17 - 3,69 m³/h - 2,33 kg/h	3,65 - 4,25 m³/h - 2,68 kg/h
Pression de service gaz H (G20) - L (G25) - Propane (G31)	mbar		20 - 25 - 37	
Quantité maxi des condensats	l/h	3,7	4,7	5,2
<b>PRODUITS DE COMBUSTION</b>				
Classe NOx		5 (< 30 mg/kWh)	5 (< 40 mg/kWh)	5 (< 30 mg/kWh)
Raccord ventouse (fumées/amenée d'air)	mm	Ø 60/100	Ø 60/100	Ø 60/100
Longueur maxi ventouse (p. 140)				
<b>DIMENSIONS - POIDS</b>				
Hauteur x Largeur x Profondeur (jaquette seule)	mm	745 x 400 x 315		745 x 400 x 385
Hauteur x Largeur x Profondeur (jaquette seule avec cadre écarteur)	mm	745 x 400 x 381		745 x 400 x 451
Hauteur x Largeur x Profondeur (hors tout)	mm	770 x 400 x 319		770 x 400 x 389
Hauteur x Largeur x Profondeur (hors tout avec cadre écarteur)	mm	770 x 400 x 385		770 x 400 x 455
Poids sans cadre écarteur / Poids avec cadre écarteur	kg	32 / 35		35 / 38 / 36 / 39

## VUE EN COUPE



## MODÈLES DISPONIBLES

MODÈLE	GAZ	CHAUDIÈRE +		BARRETTE +		JEU DE DOUILLES +		VENTOUSE HORIZONTALE =		TOTAL	
		Référence	Prix HT	Référence	Prix HT	Référence	Prix HT	Référence	Prix HT	Colis	Prix HT
25 FF	Naturel	3310151	2 092 €	3678438	131 €	3318252	44 €	3318073	103 €	4	2 370 €
30 FF	Naturel	3310153	2 357 €	3678438	131 €	3318252	44 €	3318073	103 €	4	2 635 €
35 FF	Naturel	3310154	2 622 €	3678438	131 €	3318252	44 €	3318073	103 €	4	2 900 €

Chaudière livrée avec cadre écarteur (745 x 400 x 66 mm) pour installation sur colonne montante et remplacements.

## ACCESSOIRES D'INSTALLATION (p. 114)

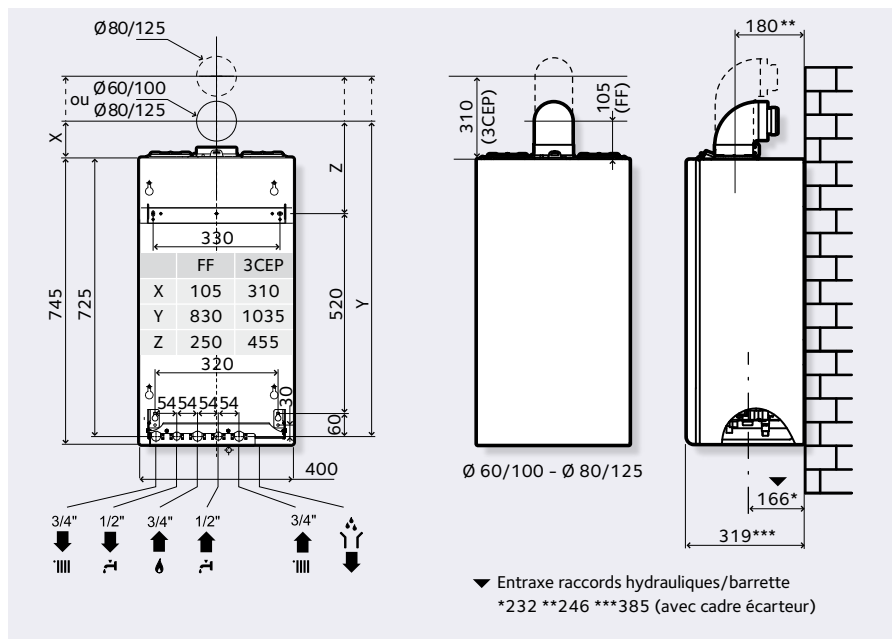
	Référence	Prix HT
Barrette Mira C Green	3678438	131 €
Douilles 1 <sup>ère</sup> installation sans montage de cadre écarteur	3318252	44 €
Douilles 1 <sup>ère</sup> installation <sup>(1)</sup>	3318253	44 €
Douilles de remplacement Saunier Duval <sup>(1)</sup>	3678387	44 €
Douilles de remplacement ELM Leblanc gamme 5 <sup>(1)</sup>	3318487	44 €
Douilles de remplacement ELM Leblanc gamme 7 <sup>(1)</sup>	3678388	44 €
Douilles de remplacement Celtic <sup>(1)</sup>	3678391	44 €
Douilles de remplacement Vaillant <sup>(1)</sup>	3678389	44 €
Douilles de remplacement Junkers <sup>(1)</sup>	3678390	44 €
Gabarit de pose plastique (5 pièces)	3318247	70 €
Gabarit de pose métallique	3318248	89 €
Cache-robinetterie	3318355	23 €
Kit transformation gaz naturel > Propane Green 25 kW (Ø diaph. : 3,8)	3678345	18 €
Kit transformation gaz naturel > Propane Green 30 kW (Ø diaph. : 4,5)	3678346	18 €
Kit transformation gaz naturel > Propane Green 35 kW (Ø diaph. : 5,2)	3678347	18 €

<sup>(1)</sup> Nécessite le montage du cadre écarteur

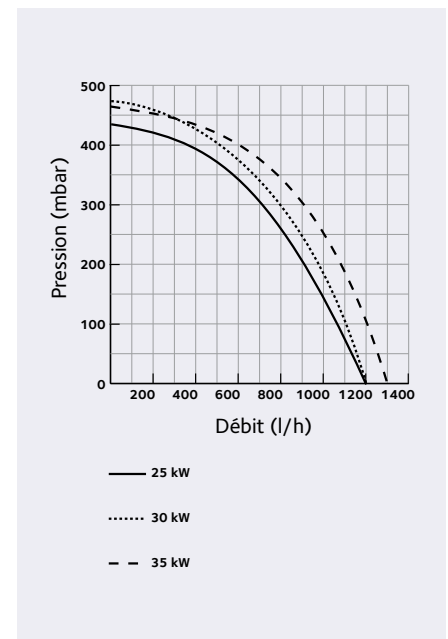
## ACCESSOIRES OPTIONNELS DE RÉGULATION (p. 168)

	FILAIRE		SANS FIL	
	Référence	Prix HT	Référence	Prix HT
<b>RÉGULATION D'AMBIANCE TOUT OU RIEN</b>				
Thermostat d'ambiance	3318300	45 €	-	-
Thermostat d'ambiance programmation hebdomadaire	1020075	197 €	1020077	178 €
+ Récepteur pour thermostat d'ambiance sans fil (nécessaire)	-	-	1020078	180 €
<b>RÉGULATION D'AMBIANCE MODULANTE</b>				
Système e-Bus	Intégré			
+ Sonde d'ambiance modulante	3318449	124 €	3318304	160 €
+ Récepteur pour sonde d'ambiance sans fil (nécessaire)	-	-	3318450	106 €
Amplificateur de signal	-	-	3318305	101 €
Sonde d'ambiance modulante sans fil + amplificateur	-	-	3678467	259 €
<b>RÉGULATION CLIMATIQUE</b>				
Système e-Bus	Intégré			
+ Sonde extérieure	3318302	41 €	3318309	173 €
+ Récepteur pour sonde extérieure	-	-	3318450	106 €
Commande à distance	3318298	231 €	-	-
Amplificateur de signal	-	-	3318305	101 €
Sonde extérieure sans fil + amplificateur	-	-	3678465	273 €

**DIMENSIONS (en mm) ET GABARIT D'INSTALLATION**



**PRESSION DISPONIBLE**



**MODULES HYDRAULIQUES ET ACCESSOIRES (p. 178)**

	Référence	Prix HT
Module hydraulique 1 circuit mono-température	3318286	699 €
Module hydraulique 2 circuits mono-température	3318287	945 €
Module hydraulique 3 circuits mono-température	3318346	1 179 €
Module hydraulique 2 circuits multi-températures (1 HT et 1 BT)	3318288	1 325 €
Module hydraulique 3 circuits multi-températures (1 HT et 2 BT)	3318289	1 629 €
Module hydraulique MCD III (1HT + 1BT) <sup>(1)</sup>	3318293	1 089 €
Vanne 2 voies motorisée pour MCD III	3318364	138 €
Aquastat de sécurité plancher chauffant à réarmement manuel (de série dans MCD III)	3318281	19 €

<sup>(1)</sup> Nécessite le montage du cadre écarteur

**ACCESSOIRES OPTIONNELS SOLAIRES (p. 183)**

	Référence	Prix HT
Vanne thermostatique solaire manuelle	3318290	113 €
Kit sondes solaires circulation forcée	3318485	130 €
Kit vanne thermostatique solaire motorisée	3318486	220 €

**SORTIES DE FUMÉES (p. 140)**

VENTOUSE CONCENTRIQUE : C13 - C33	Ø 60/100		Ø 80/125	
	Référence	Prix HT	Référence	Prix HT
Kit ventouse horizontal / départ horizontal	3318073	103 €	3318090	180 €
Kit ventouse horizontal / départ vertical	3318074	103 €	3318090	180 €
+ Coude 90°	3318075	40 €	-	-
Kit départ vertical avec récup. de condensats	-	-	3318095	73 €
Terminal vertical noir	-	-	3318080	139 €
Terminal vertical rouge	-	-	3318081	139 €

CONDUIT FLEXIBLE : C3 - B23P	C3 - Ø 80		B23P - Ø 80	
	Référence	Prix HT	Référence	Prix HT
Départ horizontal - kit boisseau vertical	3678404	275 €	-	-
Départ horizontal - kit boisseau horizontal	3678402	304 €	3678403	324 €
Flexible - couronne 5 m (avec bride)	3678405	193 €	3678405	193 €
Flexible - couronne 10 m (avec 2 brides)	3678406	339 €	3678406	339 €
Flexible - couronne 15 m (avec 3 brides)	3678407	439 €	3678407	439 €
Kit sortie cheminée solin	-	-	3678408	117 €
Kit sortie cheminée terminal	3678409	208 €	-	-
Longueur > 15 m : manchon nécessaire Ø 80	3678444	58 €	3678444	58 €

CONFIGURATION 3 CE : C43	Ø 60/100	
Kit départ horizontal	3318097	85 €

CONFIGURATION 3 CEP : C43p	Ø 80/125	
Coudes 90° avec clapet intégré + notice de réglage (2 colis)	3678498	172 €
Rallonge 0,5 m	3318094	54 €
Rallonge 1 m	3318093	84 €

KITS DE REMPLACEMENT	Référence	Prix HT
Réhausse 60/100 pour remplacement Centora/Nectra	3318357	24 €
Coude 20° 60/100 *	3678033	71 €
Coude 30° 60/100 *	3678037	71 €

\* nécessaire dans certains cas de remplacement avec sortie latérale.